



Cat[®] 918M

KOMPAKTNÍ KOLOVÝ NAKLADAČ

VLASTNOSTI:

- **Optimalizovaný pákový mechanismus Cat[®] se "Z" kinematikou** – Optimalizovaný pákový mechanismus Cat se "Z" kinematikou slučuje účinnost rýpání tradiční "Z" kinematiky s možnostmi nosiče nářadí, čímž se dosahuje vyšší výkonnosti a univerzálnosti. Díky paralelnímu zdvihu a velkým silám při nakládání v celém pracovním rozsahu můžete přesně, bezpečně a s jistotou manipulovat s břemeny.
- **Pracovní nástroje** – Stroj 918M může být vybaven lopatami Cat řady Performance a paletovými vidlemi umožňujícími vynikající výhled. Tyto nástroje zvyšují produktivitu a jsou dostupné buď s integrovaným nosičem nářadí (IT), nebo s upínacím zařízením typu ISO (širokým). Tradiční upínací nástroje jako jsou zametací zařízení, drapakové lopaty, víceúčelové lopaty a další pracovní nástroje jsou i nadále kompatibilní.
- **Hydraulický systém a ovladače** – Špičkový elektrohydraulický systém zajišťuje snadné a přesné ovládání s rychlými pracovními cykly. Joystick zahrnující všechny funkce pomáhá obsluhu soustředit se výhradně na vykonávanou práci. Obsluha může stisknutím tlačítka upravit odezvu stroje, což jí umožňuje nastavit stroj přesně podle druhu vykonávané práce. Možnost volby vysokého průtoku umožňuje používat i ty pracovní nástroje, které jsou velmi náročné na průtok.
- **Vyladěné hnací ústrojí** – Plynulé řízení a velké zrychlení je sladěno s modulovaným hydrostatickým brzděním krokového/brzdového pedálu, čímž jsou vytvořeny ideální podmínky pro přemísťování materiálu. Ovládání plazivého pojezdu a elektronické řízení otáček motoru usnadňují práci se zametacím zařízením a sněhovou frézou. Obsluha může pouhým stisknutím tlačítka volit mezi plynulým a agresivním řízením.
- **Kabina** – Výhled na všechny strany je dále vylepšen možnostmi instalace kamery pro výhled dozadu. Kabina Deluxe zajišťuje komfort obsluhy díky vyhřívané, vzduchem odpružené sedačce a snadno použitelným ovládacím prvkům. Dostupné funkce jako je agresivita pracovního nářadí a hydrostatického systému, systém tlumení rázů při pojezdu, koncové polohy zvedání a nakládání, řízení otáček motoru a ovládání tažné síly na obvodu kol umožňují obsluhu přizpůsobit si stroj pomocí dotykové klávesnice.
- **Možnosti údržby** – Prodloužené servisní intervaly a vynikající přístup při údržbě stroje usnadňují a urychlují provádění denních kontrol, takže se dostanete dříve k vlastní práci.
- **Účinnost a výkonnost** – Díky vysokému zatížení při převrácení při plném zatočení, velkým vylamovacími silám a vyššímu výkonu motoru poskytují stroje řady M vyvážené řešení pro veškeré práce prováděné zákazníkem.
- **Standardně nabízené funkce šetřící palivo** jako je ekonomický režim, ventilátor chlazení s otáčkami měnitelnými podle potřeby a automatické vypnutí volnoběhu motoru zajišťují, že je stroj 918M současně výkonný i hospodárny.

Specifikace

Motor

Typ motoru	Cat C4.4 ACERT [™]	
Maximální celkový výkon:		
Maximální otáčky motoru	2 350 ot/min	
SAE J1995	87 kW	117 hp
ISO 14396 (DIN)	86 kW	117 k
Jmenovitý čistý výkon:		
Jmenovité otáčky motoru	2 200 ot/min	
SAE J1349	83 kW	112 hp
ISO 9249 (DIN)	84 kW	114 k
Zdvihový objem	4,4 l	
Vrtání	105 mm	
Zdvih	127 mm	

Motor (pokračování)

Maximální celkový točivý moment:	
SAE J1995	504 Nm
ISO 14396	500 Nm
Maximální čistý točivý moment:	
SAE J1349	490 Nm
ISO 9249	495 Nm

- Motor splňuje požadavky emisních norem U.S. EPA Tier 4 Final a EU IV.
- Uvedený čistý výkon je výkon dostupný na setrvačnicku plus výkon čerpadla předního poháněného nářadí u motoru vybaveného ventilátorem, čističem vzduchu, tlumičem výfuku a alternátorem.

Kompaktní kolový nakladač 918M

Lopaty

Objemy lopat – univerzální 1,3-1,9 m³

Řízení

Úhel natočení řízení (v každém směru)	40 stupňů
Maximální průtok – čerpadlo řízení	82 l/min
Maximální pracovní tlak – čerpadlo řízení	22 000 kPa
Doby cyklů řízení (ze zcela vlevo do zcela vpravo):	
Při 2 350 ot/min: 90 ot/min rychlost otáčení volantů	2,3 sekundy
Počet otáček volantem – ze zcela vlevo do zcela vpravo nebo ze zcela vpravo do zcela vlevo	3,4 otáček

Hydraulický systém nakládacího zařízení

Maximální průtok – čerpadlo nářadí	165 l/min
Maximální průtok u 3. funkce, standardní	95 l/min
Maximální průtok u 3. funkce, vysoký	150 l/min
Maximální průtok u 4. funkce	95 l/min
Maximální pracovní tlak – čerpadlo nářadí	28 000 kPa
Pojistný tlak – válec naklápění	32 000 kPa
Pojistný tlak u 3. funkce	32 000 kPa
Pojistný tlak u 4. funkce	32 000 kPa

Doby hydraulických cyklů:

Zvedání (ze země do maximální výšky zdvihu)	4,8 sekundy
Vyklápění (při maximálním dosahu)	1,8 sekundy
Zaklopení	2,2 sekundy
Plavání dolů (z maximální výšky zdvihu na zem)	2,7 sekundy
Celková doba cyklu	11,5 sekundy

Poznámka: Všechny uvedené doby cyklů jsou s vypnutým tlumením pohybu hydraulických válců.

Objemy provozních náplní

Palivová nádrž	154 l
Chladicí systém	21,5 l
Kliková skříň motoru	8,8 l
Nápravy:	
Přední	17 l
Zadní	17 l
Hydraulický systém (včetně nádrže)	98 l
Hydraulická nádrž	55 l
Převodovka	3,4 l
Nádrž kapaliny pro úpravu výfukových plynů diesellových motorů (DEF, Diesel Exhaust Fluid)	18,9 l

- Kapalina DEF použitá v systémech Cat selektivní katalytické redukce (SCR) musí splňovat požadavky uvedené v normě Mezinárodní organizace pro standardizaci (ISO) 22241-1.

Převodovka

Dopředu a dozadu:	
Nízký rozsah, rozsah rychlostí 1*	10 km/h
Nízký rozsah, rozsah rychlostí 2	20 km/h
Vysoký rozsah	40 km/h

*Ovládání plazivého pojezdu umožňuje ovládání rychlosti od nulové (stání) až po 10 km/h. Ovládání plazivého pojezdu funguje pouze v rozsahu 1.

Pneumatiky

Standardní rozměr	17.5-25 12PR
Další možnosti zahrnují:	17.5-25 12PR L2
	17.5-R25 XHA * L3
	17.5-R25 * L2/L3 PC RM
	17.5-25 16PR L3, 3PC Rim (třídílný ráfek)
	17.5-25 GY L2/L3
	17.5-25 12PR L2, SNOW (do sněhu)
	Flexport™

- Je možné zvolit i jiné pneumatiky. Podrobné informace vám poskytne prodejce Cat.
- Při určitých pracích může produktivní kapacita nakládacího zařízení překročit možnosti pneumatik v tunách-km/h.
- Společnost Caterpillar doporučuje poradit se před volbou pneumatik s dodavatelem pneumatik a vyhodnotit všechny podmínky.

Kabina

Konstrukce ROPS	SAE J1040 MAY94, ISO 3471-1994
Konstrukce FOPS	SAE J/ISO 3449 APR98, Level II, ISO 3449 1992 Level II

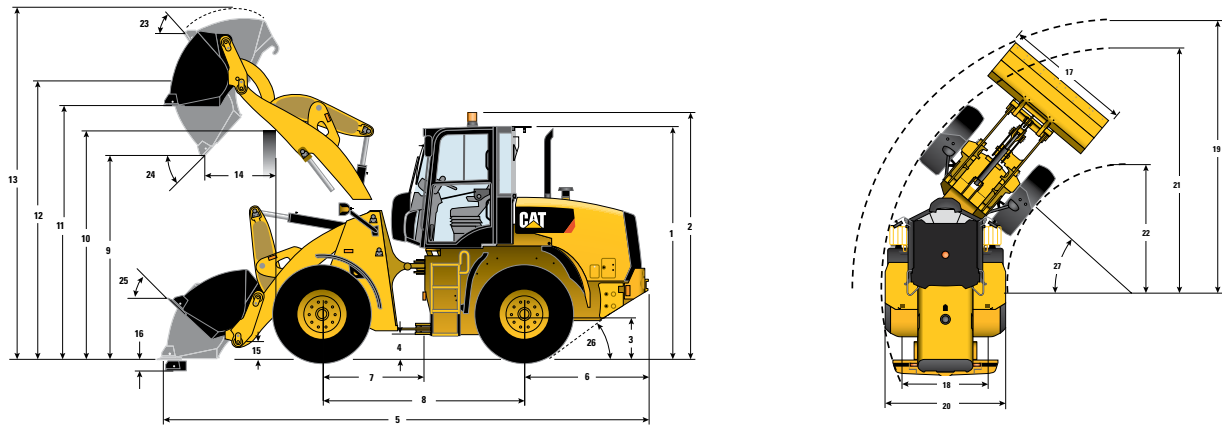
- Ochranná konstrukce kabiny a ochranná konstrukce při převracení (ROPS, Rollover Protective Structures) jsou standardním vybavením v Severní Americe a v Evropě.
- Deklarované hladiny dynamického akustického tlaku působícího na obsluhu podle normy ISO 6396:2008* jsou u řádně instalované a udržované kabiny 77 dB(A).
- Na štítku uvedená hladina akustického výkonu u konfigurací označených značkou CE při měření podle testovacích postupů a podmínek specifikovaných v normě 2000/14/ES je 103 dB(A).

*Měření byla prováděna se zavřenými dveřmi i okny kabiny.

Nápravy

Přední	Pevná
	Diferenciál s uzávěrkou (standardní vybavení)
Zadní	Výkyvná +/- 11°
	Diferenciál s uzávěrkou (standardní vybavení)

Rozměry a provozní specifikace (Všechny rozměry jsou přibližné. Rozměry se liší podle zvolené lopaty a pneumatik.)



	Standardní zdvih – IT	Standardní zdvih – ISO	Standardní zdvih – PO
*Liší se podle zvolené lopaty. **Liší se podle zvolených pneumatik.			
** 1 Výška: od země ke kabině	3 110 mm	3 110 mm	3 110 mm
** 2 Výška: od země k majáčku	3 300 mm	3 300 mm	3 300 mm
** 3 Výška: od země ke středu nápravy	640 mm	640 mm	640 mm
** 4 Výška: světlá výška	438 mm	438 mm	438 mm
* 5 Délka: celková	6 652 mm	6 708 mm	6 583 mm
6 Délka: od zadní nápravy k nárazníku	1 615 mm	1 615 mm	1 615 mm
7 Délka: od závěsu k přední nápravě	1 350 mm	1 350 mm	1 350 mm
8 Délka: rozvor	2 700 mm	2 700 mm	2 700 mm
* 9 Světlá výška: lopata v úhlu 45 stupňů	2 838 mm	2 800 mm	2 882 mm
** 10 Světlá výška: výška nakládání	3 381 mm	3 381 mm	3 381 mm
** 11 Světlá výška: lopata vodorovně	3 562 mm	3 562 mm	3 563 mm
** 12 Výška: čep lopaty	3 818 mm	3 818 mm	3 818 mm
** 13 Výška: celková	4 847 mm	4 882 mm	4 825 mm
* 14 Dosah: lopata v úhlu 45 stupňů	933 mm	974 mm	881 mm
15 Výška při přenášení: čep lopaty	353 mm	345 mm	353 mm
** 16 Hloubkový dosah	61 mm	61 mm	60 mm
17 Šířka: lopata	2 401 mm	2 401 mm	2 401 mm
18 Šířka: střed běhounů	1 800 mm	1 800 mm	1 800 mm
19 Poloměr otáčení: přes lopatu	5 410 mm	5 425 mm	5 390 mm
20 Šířka: přes pneumatiky	2 259 mm	2 259 mm	2 259 mm
21 Poloměr otáčení: vnější strana pneumatik	4 877 mm	4 877 mm	4 877 mm
22 Poloměr otáčení: vnitřní strana pneumatik	2 563 mm	2 563 mm	2 563 mm
23 Úhel zaklopení při plném zdvihu	55 stupňů	55 stupňů	55 stupňů
24 Úhel vyklopení při plném zdvihu	47 stupňů	47 stupňů	47 stupňů
25 Úhel zaklopení při přenášení	44 stupňů	44 stupňů	44 stupňů
26 Úhel nájezdu zadní části stroje	33 stupňů	33 stupňů	33 stupňů
27 Úhel natočení ve středovém kloubu	40 stupňů	40 stupňů	40 stupňů
*Zatížení při převrácení – v přímém směru (ISO 14397-1)	6 903 kg	6 740 kg	7 272 kg
*Zatížení při převrácení – při plném zatočení (ISO 14397-1)	5 825 kg	5 681 kg	6 157 kg
*Vylamovací síla	8 480 kg	7 933 kg	9 113 kg
*Provozní hmotnost	9 469 kg	9 491 kg	9 282 kg

Rozměry jsou uvedeny pro stroj vybavený univerzální lopatou, našroubovanými reznými hranami, obsluhou o hmotnosti 80 kg a pneumatikami 17.5-R25 (L2).

Kompaktní kolový nakladač 918M

STANDARDNÍ VYBAVENÍ

HNACÍ SOUSTAVA

- Motor Cat C4.4 ACERT:
 - Vstřikování paliva Common Rail
 - Tier 4 Final / EU IV
- Caterpillar systém redukce NO_x
- Palivo: motorová nafta s mimořádně nízkým obsahem síry <15 ppm EPA / <10 ppm EU
- Motorový olej: CJ-4
- Elektrické palivové čerpadlo s filtrací 4 mikrony
- Port S-O-SSM, převodový olej
- Hydrostatická převodovka, 20 km/h
- Univerzální klouby s celoživotním mazáním
- Přepínání Vpřed – Neutrál – Vzad na joysticku
- Diferenciály se 100% uzamknutím
- Čistič vzduchu, radiální těsnění, duální filtry
- Ventilátor chlazení, s otáčkami měnitelnými podle potřeby
- Pneumatiky 17.5-25 12PR
- Integrovaný cyklonový předčistič

NAKLÁDACÍ ZAŘÍZENÍ

- Paralelní zvedací mechanismus s optimalizovanou "Z" kinematikou

REGIONÁLNÍ NORMY (podle požadavků)

- Alarm zpětného chodu
- Klíny, zub nebo hrana lopaty
- Štítky, rychlost jízdy po silnici
- Vypínač výstražného majáčku
- Reflektory, pro jízdu po komunikacích
- Kamera pro výhled vzad

HYDRAULICKÝ SYSTÉM

- Jednopákové ovládání joystickem, dva ventily
- Diagnostické tlakové kohouty
- Port S-O-S, hydraulický olej
- Pístové čerpadlo s proměnlivým průtokem.
- Tlumení válců v koncových polohách a dorazech

ELEKTRICKÝ SYSTÉM

- Alternátor 150 A
- Jeden bezúdržbový akumulátor 850 CCA
- Světla pro jízdu po komunikacích
- Odpojovací vypínač akumulátorů

PROVOZNÍ KAPALINY

- Nemrznoucí chladicí kapalina s prodlouženou životností, ochrana do -36 °C
- Hydraulický olej Cat Advanced HYDO 10

PODVOZEK

- Přední a zadní blatníky
- Uzamykatelný kryt motoru
- Vyrošťovací závěs
- Ochrana proti vandalismu – uzamykatelné servisní body

PRACOVNÍ PROSTŘEDÍ OBSLUHY

- Kabina s konstrukcí ROPS/FOPS, hermeticky uzavřená a odhlučněná
- Blokování pracovního nářadí
- Elektrohydraulické ovladače nářadí
- Měřidla:
 - Teplota chladicí kapaliny motoru
 - Teplota hydraulického oleje
 - Hladina paliva
 - Rychloměr
 - Digitální počítadlo hodin
 - Indikátor hladiny kapaliny DEF
- Indikátory výstražného systému:
 - Závada systému emisí
 - Zanesení vzduchového filtru
 - Nízký plnicí tlak brzd
 - Porucha motoru
 - Zabrzděná parkovací brzda
 - Napětí v elektrickém systému
 - Obtok filtru hydraulického oleje
 - Indikátor akce
- Sedáčka:
 - Calouněný nebo vinylový potah
 - Nastavitelná výška, opěradlo, loketní opěrka
- Topení a odmrazování
- Tónované přední sklo, vrstvené
- Nastavitelný sloupek řízení
- Odmrazování zadního okna
- Uzamykatelná úložná skříňka
- Interní zásuvka 12 V
- Externí zásuvka 12 V

VOLITELNÉ VYBAVENÍ

HNACÍ SOUSTAVA

- Náhradní řízení
- Odhlučnění, přípravná sada pro EU
- Chladicí kapalina motoru pro extrémní teploty
- Možnost nastavení vysoké rychlosti 40 km/h
- Možnosti volby pneumatik pro stroj 918M:
 - 17.5-25 12PR L2
 - 17.5-R25 XHA * L3
 - 17.5-R25 * L2/L3 PC RM
 - 17.5-25 16PR L3, 3PC Rim (třídílný ráfek)
 - 17.5-25 GY L2/L3
 - 17.5-25 12PR L2, SNOW (do sněhu)
 - Flexport™

NAKLÁDACÍ ZAŘÍZENÍ

- Upínací zařízení integrovaného nosiče nářadí
- Široké upínací zařízení (ISO)

HYDRAULICKÝ SYSTÉM

- Jednopákové ovládání joystickem, tři ventily
- Jednopákové ovládání joystickem, čtyři ventily
- Vysoký průtok, třetí ventil

ELEKTRICKÝ SYSTÉM

- Halogenová světla, přední a zadní
- Pracovní světla LED, přední a zadní
- Souprava akumulátorů pro velkou zátěž
- Kabelový svazek pracovního nástroje

PROVOZNÍ KAPALINY

- Hydraulický olej podléhající biologickému rozkladu

PODVOZEK

- Uzamykatelná skříňka na nářadí
- Blatníky, zástěrky zachycující bláto

PRACOVNÍ PROSTŘEDÍ OBSLUHY

- Přístřešek nebo kabina s konstrukcí ROPS/FOPS
- Vyhřívání, vzduchem odpružená sedáčka Premium
- Topení a klimatizace
- Sada funkcí: Jízda po komunikacích / Nakládání / Jízda po komunikacích a nakládání. V závislosti na zvolené sadě jsou ve výbavě tyto funkce:
 - Nastavitelný systém ovládání tažné síly na obvodu kol
 - Systém tlumení rázů při pojezdu
 - Nastavitelný systém ovládání rychlosti pojezdu
 - Modulace pracovního nářadí
 - Agresivita hydrostatického systému
 - Zámek regulátoru otáček a jeho nastavení
 - Automatické koncové polohy zdvihu a lopaty nakládacího zařízení, nastavitelné z kabiny
- Rádio Cat (Bluetooth)
- Zadní clona
- Systém zabezpečení
- Samonavíjecí bezpečnostní pás, šířka 75 mm
- Kamera pro výhled dozadu s obrazovkou (standardní vybavení v EU)
- Product Link™

Další informace o produktech Cat, službách prodejců a průmyslových řešeních najdete na webových stránkách www.cat.com

© 2016 Caterpillar
Všechna práva vyhrazena.

Materiály a technické údaje se mohou bez oznámení změnit. Stroje na fotografiích mohou být vyobrazeny s přidávným vybavením. Informujte se u prodejce Cat o aktuální nabídce volitelného vybavení.

CAT, CATERPILLAR, SAFETY.CAT.COM, jim příslušná loga, "Caterpillar Yellow" a design označení strojů "Power Edge" spolu se zde použitým označením společnosti a produktů jsou ochrannými známkami společnosti Caterpillar a nesmí být používány bez jejího svolení.

A7HQ7803-01 (05-2016)

(Překlad: 06-2016)

Nahrazuje A7HQ7803

(EU, NACD)

