



# Cat<sup>®</sup> 926M

Kolový nakladač

## Řada M – Usnadňuje vaši volbu:

- **Užívejte si pohodlí po celý den** - Posadte se do nového malého kolového nakladače řady M a užívejte si automatické regulace teploty, nejlepších hladin hluku ve své třídě a nenáročného ovládání joysticky, které se pohybují spolu s vámi na plně nastavitelném odpruženém sedadle. Díky prostornému prostředí obsluhy spolu s Caterpillar funkcí tlumení hydraulických válců a plynulé, předvídatelné odezvě ovladačů je toto sedadlo tím nepohodlnějším na celém staveništi.
- **Usnadňuje práci** – Přemístění většího množství materiálu je možné díky patentovaným rychlonakládacím lopatám Caterpillar řady Performance a optimalizovanému pákovému mechanismu se Z kinematikou s vylepšeným výhledem dopředu, který kombinuje efektivitu rýpání tradiční Z kinematiky s možnostmi nosiče nástrojů. Paralelní zdvih a velké naklápěcí síly v celém pracovním rozsahu vám umožní s jistotou a přesností manipulovat s břemeny. Používání více funkcí během práce nebylo nikdy jednodušší díky speciálním čerpadlům pro každý systém a ventilu pro sdílení průtoku mezi nástroji ovládaného systémem inteligentního řízení výkonu. Souběžné zvedání, řízení a pojezd bez kompromisů. Malý kolový nakladač řady M udělá prostě to, co od něj požadujete.

- **Efektivní a výkonný** – Zažijte palivovou účinnost jako u hybridu díky inteligentní hydrostatické hnací soustavě a bezkonkurenční úspoře paliva v důsledku nižších maximálních otáček motoru (pouhých 1 600 ot/min ve standardním režimu). Exkluzivní technologie Caterpillar Power-by-Range zvyšuje výkon v rozsahu 4 pro zlepšení rychlosti na svahu a poskytne vám tak výkon, přesně ve chvíli, kdy ho potřebujete. Nový režim vysokého výkonu Vám při provádění těch nejtěžších a nejnáročnějších prací umožní zvýšit výkon a rychlost hydrauliky ve všech rozsazích rychlostí a provést tak práci ještě rychleji. Splňuje emisní normy U.S. EPA Tier 4 Final/EU Stage V díky motoru Cat<sup>®</sup> C7.1, který je zkonstruován tak, aby se řídil sám, a vy se můžete soustředit na práci.
- **Přizpůsobte si stroj na míru svým požadavkům** – Caterpillar přináší jako první ve svém oboru provozní režimy Hystat<sup>™</sup>, které nabízí čtyři unikátní nastavení hnací soustavy, umožňuje tak splnit požadavky vámi prováděných prací a vyhovět vašim individuálním preferencím. Můžete zvolit klasický režim měniče točivého momentu pro plynulé rozhrnování, konvenční režim Hystat pro agresivní brzdění motorem, režim Led pro maximální kontrolu na kluzkém povrchu nebo výchozí režim, který kombinuje ty nejlepší vlastnosti režimů Hystat a měniče točivého momentu. Výkon stroje si můžete doladit nastavením pomocí dotykových tlačítek a volitelného sekundárního displeje. Rychlé nastavení hydraulické odezvy a koncových poloh pákového mechanismu, maximálního točivého momentu kol a maximální rychlosti pojezdu vám dává možnost efektivně provádět celou řadu pracovních úkolů.

## Specifikace

### Motor

Typ motoru	Cat C7.1**	
Režim výkonu	Standardní režim	Režim vysokého výkonu
Rozsah rychlostí	Rozsah 1-3*	Rozsah 1-4
Maximální celkový výkon		
Maximální otáčky motoru	1,600 rpm	1,800 rpm
ISO 14396	119 kW 160 hp	125 kW 168 hp
ISO 14396 (DIN)	162 mhp	170 mhp
Jmenovitý čistý výkon	1 600 ot/min	1 800 ot/min
SAE J1349 při		
Minimální otáčky ventilátoru	116 kW 156 hp	122 kW 163 hp
ISO 9249 při		
Minimální otáčky ventilátoru	116 kW 156 hp	122 kW 164 hp
ISO 9249 (DIN) při		
Minimální otáčky ventilátoru	158 mhp	166 mhp

### Motor (pokračování)

	Standardní režim	Režim vysokého výkonu
Maximální celkový točivý moment		
ISO 14396	795 N·m 586 lbf-ft	815 N·m 601 lbf-ft
Maximální čistý točivý moment		
SAE J1349	777 N·m 573 lbf-ft	797 N·m 588 lbf-ft
ISO 9249:2007	776 N·m 572 lbf-ft	796 N·m 587 lbf-ft
Zdvihový objem	7,01 L 427 in <sup>3</sup>	7,01 L 427 in <sup>3</sup>

- Jmenovitý čistý výkon se testuje při referenčních podmínkách pro uvedenou normu a označuje výkon dostupný na setrvačnicku u motoru vybaveného alternátorem, čističem vzduchu, komponenty pro čištění výfukových plynů a ventilátorem při stanovených otáčkách.
- Snížení výkonu není nutné až do nadmořské výšky 3000 m. Automatické snížení výkonu chrání hydraulický systém a systémy převodovky.
- \* Rozsah 4 výkonu a točivého momentu odpovídá režimu vysokého výkonu s technologií Caterpillar Power by Range.
- \*\*Motor Cat C7.1 splňuje emisní normy Tier 4 Final/Stage V pro nesilniční vozidla.



# Kolový nakladač 926M

## Lopaty

Kapacita lopaty - všeobecné použití	1,9-2,5 m <sup>3</sup>	2,5-3,2 yd <sup>3</sup>
Kapacita lopaty - lehký materiál	3,1-5,0 m <sup>3</sup>	4,0-6,5 yd <sup>3</sup>

## Řízení

Úhel natočení řízení (v každém směru)	40°	
Maximální průtok - čerpadlo řízení	130 L/min	34 gal/min
Maximální pracovní tlak - čerpadlo řízení	24 130 kPa	3 500 psi
Maximální točivý moment řízení:		
0 stupňů (stroj v přímém směru)	50 375 N·m	37 155 lbf·ft
40 stupňů (plné zatočení)	37 620 N·m	27 747 lbf·ft
Doba cyklů řízení (ze zcela vlevo do zcela vpravo):		
Při 1800 ot/min: 90 ot/min rychlost otáčení volantu		2,4 sekundy
Počet otáček volantem - ze zcela vlevo do zcela vpravo nebo ze zcela vpravo do zcela vlevo		3,5 otáčky

## Hydraulický systém nakládacího zařízení

Maximální průtok – čerpadlo nástrojů	150 L/min	40 gal/min
Maximální průtok u 3.funkce *	150 L/min	40 gal/min
Maximální průtok u 4. funkce *	150 L/min	40 gal/min
Maximální pracovní tlak - čerpadlo nástrojů	26 000 kPa	3 771 psi
Pojistný tlak – válec naklápění	28 000 kPa	4 061 psi
Maximální pracovní tlak u 3.a 4. funkce	28 000 kPa	3 771 psi
Maximální pojistný tlak u 3. a 4. funkce	28 000 kPa	4 061 psi

Doba hydraulických cyklů:	Standardní režim	Vysoký výkon
	při 1600 ot/min.	při 1800 ot/min.
Zvedání (ze země do maximální výšky zdvihu)	6,2 sekundy	5,5 sekundy
Vyklápění (v maximální výšce zdvihu)	1,7 sekundy	1,5 sekundy
Plavání dolů (z maximální výšky zdvihu na zem)	2,6 sekundy	2,6 sekundy
Celková doba cyklu	10,5 sekundy	9,5 sekundy

\* Průtok u 3. a 4. funkce je plně nastavitelný od 20 % do 100 % maximálního průtoku přes sekundární displej, pokud je jím stroj vybaven.

## Objemy provozních náplní

Palivová nádrž	195 L	51,5 gal
Chladicí systém	30 L	7,9 gal
Klíková skříň motoru	20 L	5,3 gal
Převodovka (převodová skříň)	8,5 L	2,2 gal
Nápravy:		
Přední	26 L	6,9 gal
Zadní	25 L	6,6 gal
Hydraulický systém (včetně nádrže)	160 L	42,3 gal
Hydraulická nádrž	90 L	23,8 gal
Nádrž kapaliny pro úpravu výfukových plynů diesellových motorů (DEF)	19 L	5 gal

- Kapalina DEF použitá v systémech Cat selektivní katalytické redukce (SCR) musí splňovat požadavky uvedené v normě Mezinárodní organizace pro standardizaci (ISO) 22241-1.

## Převodovka

Dopředu a dozadu:		
Rozsah 1*	1-13 km/h	0,6-8 mph
Rozsah 2	13 km/h	8 mph
Rozsah 3	27 km/h	17 mph
Rozsah 4	40 km/h	25 mph

\* Ovládání plazivého pojezdu umožňuje v rozsahu rychlostí 1 nastavit maximální rozsah rychlosti od 1 km/h do 13 km/h pomocí sekundárního displeje, pokud je jím stroj vybaven. Tovární nastavení je 7 km/h (4,4 mph).

## Pneumatiky

Standardní rozměr	20,5 R25, radiální (L-3)	
Další možnosti zahrnují:	20,5 R25, radiální (L-2)	17,5 R25, radiální (L-2)
	20,5 R25, radiální (L-5)	17,5 R25, radiální (L-3)
	20,5-25 12PR (L-2)	17,5 R25, radiální (L-5)
	20,5-25 12PR (L-3)	550/65 R25 radiální (L-3)
	20,5-25 16PR (L-5)	pro lesní/zemědělské traktory

- K dispozici jsou i jiné pneumatiky. Podrobnosti získáte u svého prodejce Cat.
- U některých typů použití může produktivní kapacita nakládacího zařízení překročit možnosti pneumatik v tunách-km/h.
- Společnost Caterpillar doporučuje, se před výběrem modelu pneumatik poradit s dodavatelem pneumatik a vyhodnotit všechny podmínky.

## Kabina

Konstrukce ROPS	ISO 3471:2008
Konstrukce FOPS	ISO 3449:2005 úroveň II

- Kabina a ochranné konstrukce při převrácení (ROPS) jsou v Severní Americe a Evropě standardním vybavením.
- Deklarované hladiny dynamického akustického tlaku působícího na obsluhu podle normy ISO 6396:2008\* platí v případě správně instalované a udržované kabiny:
  - Standardní kabina: 68 ±3 dB(A)
  - Kabina Deluxe: 66 ±2 dB(A)

\* Měření byla prováděna se zavřenými dveřmi a okny, ventilátor chlazení motoru běžel na 70 % maximálních otáček. Hladina hluku se může lišit při různých otáčkách ventilátoru chlazení motoru.

## Hlučnost

Akustický tlak, jemuž je vystavena obsluha (ISO 6396:2008)	72 dB(A)
Průměrný vnější akustický tlak (ISO 6395:2008)	101 dB(A)

- Směrnice Evropské Unie "2000/14/EC."

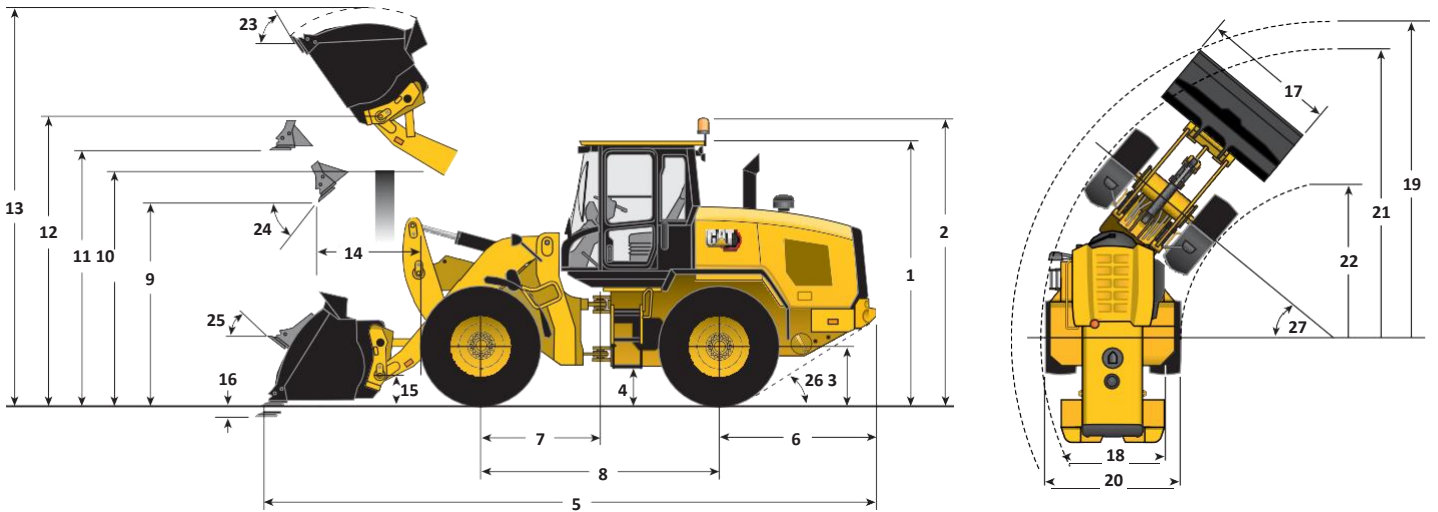
## Nápravy

Přední	Pevná
	Diferenciál s uzávěrkou (standardní vybavení)
Zadní	Výkyvná ±11 stupňů
	Diferenciál bez uzávěrky (standardní vybavení)
	Diferenciál s omezeným prokluzem (volitelné vybavení)

## Klimatizační systém

Klimatizační systém tohoto stroje obsahuje fluorovaný skleníkový plyn chladivo R134a (potenciál globálního oteplování = 1430). Systém obsahuje 1,9 kg chladiva, což představuje ekvivalent 2,717 metrických tun CO<sub>2</sub>.

**Rozměry a provozní specifikace** (Všechny rozměry jsou přibližné. Rozměry se liší v závislosti na výběru lopaty a pneumatik.)



	Standardní zdvih		Vysoký zdvih	
** 1 Výška: Od země ke kabině	3340 mm	10'11"	3340 mm	10'11"
** 2 Výška: Od země k majáčku	3707 mm	12'2"	3707 mm	12'2"
** 3 Výška: Od země ke středu nápravy	685 mm	2'3"	685 mm	2'3"
** 4 Výška: Světla výška	397 mm	1'4"	397 mm	1'4"
* 5 Délka: Celková	7383 mm	24'3"	8060 mm	26'5"
6 Délka: od zadní nápravy k nárazníku	1953 mm	6'5"	1953 mm	6'5"
7 Délka: Od závěsu k přední nápravě	1500 mm	4'11"	1500 mm	4'11"
8 Délka: Rozvor	3000 mm	9'10"	3000 mm	9'10"
* 9 Světla výška: Lopata v úhlu 45 stupňů	2881 mm	9'5"	3378 mm	11'1"
** 10 Světla výška: výška nakládání	3351 mm	11'0"	3550 mm	11'8"
** 11 Světla výška: Lopata vodorovně	3576 mm	11'9"	4073 mm	13'4"
** 12 Výška: Čep lopaty	3903 mm	12'10"	4400 mm	14'5"
** 13 Výška: Celková	5072 mm	16'8"	5569 mm	18'3"
* 14 Dosah: Lopata v úhlu 45 stupňů	928 mm	3'1"	1261 mm	4'2"
15 Výška při přenášení: Čep lopaty	382 mm	1'3"	582 mm	1'11"
** 16 Hloubkový dosah	100 mm	3.9"	135 mm	5.3"
17 Šířka: Lopata	2550 mm	8'4"	2550 mm	8'4"
18 Šířka: Střed běhounů	1930 mm	6'4"	1930 mm	6'4"
19 Poloměr otáčení: Přes lopatu	5903 mm	19'4"	6226 mm	20'5"
20 Šířka: Přes pneumatiky	2540 mm	8'4"	2540 mm	8'4"
21 Poloměr otáčení: Vnější strana pneu	5402 mm	17'9"	5402 mm	17'9"
22 Poloměr otáčení: Vnitřní strana pneumatik	2851 mm	9'4"	2851 mm	9'4"
23 Úhel zaklopení při plném zdvihu	53 stupňů		51 stupňů	
24 Úhel vyklopení při plném zdvihu	50 stupňů		49 stupňů	
25 Úhel zaklopení při přenášení	41 stupňů		47 stupňů	
26 Úhel nájezdu zadní části stroje	33 stupňů		33 stupňů	
27 Úhel natočení ve středovém kloubu	40 stupňů		40 stupňů	
* Zatížení při převrácení – v přímém směru (ISO 14397-1)	8879 kg	19574 lb	6520 kg	14373 lb
* Zatížení při převrácení – při plném zatočení (ISO 14397-1)	7599 kg	16752 lb	5524 kg	12178 lb
* Vylamovací síla	11 557 kg	25477 lb	9714 kg	21414 lb
* Provozní hmotnost	12 789 kg	28193 lb	13 229 kg	29163 lb

\* Liší se podle typu lopaty.

\*\* Liší se podle typu pneumatik.

Uvedené rozměry platí pro stroj vybavený univerzální lopatou Fusion™ 2,5 m<sup>3</sup> (3,2 yd<sup>3</sup>), šroubovanou řeznou hranou, těžkými protizávažími, doplňkovými ochrannými kryty, obsluhou o hmotnosti 80 kg a pneumatikami Michelin 20,5 R25 (L-3) XHA2.

# Kolový nakladač 926M

## STANDARDNÍ VYBAVENÍ

### HNACÍ SOUSTAVA

- Ochranné kryty těsnění náprav Duo-Cone™
- Funkce automatického vypnutí při chodu na volnoběh
- Motor Cat C7.1
  - Režimy výkonu (standardní a vysoký výkon)
  - Výkon podle rozsahu (vysoký výkon v rozsahu 4)
  - Vybavený turbodmychadlem a mezichladičem
  - Filtr částic pro dieselové motory (Fit for Life)
- Startování pomocí kódů (vyžaduje sekundární displej)
- Uzávěrka diferenciálu na přední nápravě
- Plně hydraulické brzdy, uzavřené, s kotouči v oleji
- Hydraulicky poháněný ventilátor s otáčkami měnitelnými dle potřeby
- Hydrostatická převodovka s elektronickým ovládáním
  - Režimy obsluhy (Výchozí, TC, Hystat a Led)
  - Agresivita řazení směru pojezdu (rychlé, střední, pomalé)
  - Ovládání tažné síly, nastavení točivého momentu kol
  - Ovládání plazivého pojezdu, nastavení rychlosti pojezdu
- Parkovací brzda, elektrická
- Jednoúrovňový chladicí systém, šest žebér na jeden palec
- Otvory pro odběr vzorků oleje
- Zámek nastavení regulátoru otáček a omezovač maximální rychlosti

### HYDRAULICKÝ SYSTÉM

- Automatické koncové polohy zdvihu, spouštění a naklápění lopaty, nastavitelné z kabiny
- Režimy lopaty a vidlice, nastavitelné z kabiny
- Tlumení válců v koncových polohách a mechanických dorazech
- Ovládání jemného režimu (rychlé, střední, pomalé)
- Nastavení odezvy hydrauliky (rychlá, střední, pomalá)
- Hydraulika a řízení s regulací zatížení
- Hydraulické ovládání joystickem namontované na sedadle

### ELEKTRICKÝ SYSTÉM

- Alternátor, 115 A, pro velkou zátěž
- Akumulátory, 1 000 CCA (2) 24V systém, odpojovací vypínač
- Alarm zpětného chodu
- Spínač nouzového vypnutí motoru
- Halogenová pracovní světla, světla pro jízdu po veřejných komunikacích, zadní koncová světla LED
- Systém Product Link™ PRO s tříletým předplatným
- Dálkové konektory pro nastartování připojením na cizí zdroj
- Resetovatelné jističe (hlavní jistič a jističe důležitých funkcí)

### PRACOVNÍ PROSTŘEDÍ OBSLUHY

- Samonavíjecí reflexní bezpečnostní pás šířky 75 mm (3 palce) se zvukovým alarmem a indikátorem
- Automatická regulace teploty
- Kabina, přetlaková
- Kamera pro výhled dozadu, se speciálním displejem
- Vnější vyhřívaná zrcátka s níže umístěným parabolickým
- Uvolnění západky dveří kabiny ze země
- Blokování ovládání hydrauliky
- Zrcátko, jednoduché
- Úložný prostor na jídlo
- Reprodukty jako příprava pro rádio
- Odmrazování zadního okna, elektrické
- Na sloupku namontovaný multifunkční ovladač - světla, stěrače, směrová světla
- Naklápěcí a teleskopicky výsuvný volant
- Tónované přední sklo
- Stěrač/ostřikovač s tryskami ostřikovače umístěnými na ramenu stěrače, 2rychlostní s cyklováním, přední, světla, stěrače, směrová světla
- Odpružené sedadlo, čalouněné

### OSTATNÍ STANDARDNÍ VYBAVENÍ

- Velká přístupová dvířka do krytu motoru s nastavitelnou silou zavření/otevření
- Optimalizovaný pákový mechanismus Cat se Z-kinematikou s paralelním zdvihem
- Vyrošřovací závěs s čepem
- Dálkově namontované mazací body
- Uzamykatelné příhrádky a skříňky

## VOLITELNÉ VYBAVENÍ

- Automatické mazání, integrované v sekundárním displeji
- Přídavný průtok, třetí a čtvrtá funkce
- Diferenciál, s omezeným prokluzem, zadní
- Výstražný majáček, stroboskopický
- Kabina Deluxe (v Evropě standardní vybavení)
  - Kamera pro výhled dozadu, integrovaný do pokročilého displeje
  - Elektricky nastavitelná vnější vyhřívaná zrcátka (2)
  - Sekundární displej umožňuje používání funkcí a nastavení parametrů
  - Osvětlení interiéru LED
  - Sluneční clona, přední a zadní
  - Dotykový sekundární displej
  - Tlumení rázů při pojezdu, aktivace při nastavené rychlosti
  - Připomenutí preventivní údržby
  - Integrovaná nápověda (26 jazyků)

- Kamera, na střeše, výhled dopředu se samostatným displejem
- Souprava pro studený start
  - Éterová startovací pomůcka, ohřivač bloku a přídavné akumulátory, 1 000 CCA (celkem 4)
- Protizávaží, další příslušenství
- Spojka (Fusion a ISO 23727)
- Soupravy proti nečistotám (nízká, střední, vysoká)
- Blatníky (prodloužený kryt a plně zakrytí kol)
- Ochranné kryty
- Pákový mechanismus, vysoký zdvih
- Přídavné světlomety, halogenové nebo LED osvětlení motorového a DEF prostoru
- Technologie užitečného zatížení
  - Cat Production Measurement (CPM)
  - Tiskárna CPM
- Systém Product Link ELITE s možnostmi nahrání softwaru, záznam dat, histogram a mapování trendů

- Soupravy rádia
- Detekce předmětů za strojem
- Systém tlumení rázů při pojezdu, nastavitelný pomocí sekundárního displeje
- Sedadla
  - Sedadlo Deluxe - plně nastavitelné, čalouněné, vzduchem odpružené sedadlo se středně vysokým opěradlem
  - Sedadlo Premium - plně nastavitelné, kožené a čalouněné, vzduchem odpružené sedadlo s vysokým opěradlem a vzduchovou bederní opěrkou. Sedadlo je vyhřívané a odvětrávané v místě sedáku a opěradla.
- Řízení
  - Duální režim a náhradní řízení
- Sledování tlaku v pneumatikách (TPM)

\*POZNÁMKA: Některé funkce nejsou dostupné ve všech regionech.

Další informace o výrobcích Cat, službách prodejců a průmyslových řešeních najdete na webových stránkách [www.cat.com](http://www.cat.com)

© 2020 Caterpillar

Všechna práva vyhrazena

Materiály a technické údaje se mohou bez oznámení změnit. Stroje na fotografiích mohou být vyobrazeny s doplňujícím vybavením. Informujte se u prodejce Cat o aktuální nabídce volitelného vybavení.

CAT, CATERPILLAR, LET'S DO THE WORK, jim příslušná loga, „Caterpillar Corporate Yellow“ a design označení strojů „Power Edge“ a Cat „Modern Hex“, spolu se zde použitým označením společnosti a produktů jsou ochrannými známkami společnosti Caterpillar a nesmí být používány bez jejího svolení.

AEHQ7361-03 (06-2020)  
Nahrazuje AEHQ7361-02  
(NACD, EU, ANZP)

