



# Cat® 308 CR

## Minirýpadlo

### VLASTNOSTI:

Minirýpadlo Cat® 308 CR nabízí v kompaktním provedení maximální výkon a funkce, které vám pomohou v široké škále aplikací.

### CELODENNÍ POHODLÍ

- Uzavřená přetlaková kabina s vylepšeným systémem klimatizace, nastavitelnými opěrkami zápěstí a odpruženou sedačkou vám zajistí pohodlnou práci po celý den.

### SNADNÁ OBSLUHA

- Ovládací prvky se snadno používají, intuitivní LCD displej nové generace poskytuje snadno čitelné informace o stroji.

### REŽIM OVLÁDÁNÍ POJEZDU JOYSTICKEM

- Pohyb po pracovišti je s režimem ovládání pojezdu joystickem ještě snazší. Z tradičního ovládání pojezdu pomocí pák a pedálů stisknutím tlačítka snadno přepnete na ovládání joystickem. Výhodou je nižší námaha při ovládání a lepší kontrola nad pohybem stroje!

### VELKÝ VÝKON V KOMPAKTNÍM PRAVIDENÍ

- Zvýšený výkon zvedání, otáčení, pojezdu a všestranné funkce vám pomohou zvládnout práci efektivněji, radlice s funkcí plavání usnadní čištění.

### BEZPEČNOST NA PRACOVÍŠTI

- Vaše bezpečnost je naší nejvyšší prioritou. Minirýpadlo Cat je navrženo tak, aby vám zajišťovalo bezpečnost při práci. Zadní kamera, pracovní světla a reflexní samonavíjecí bezpečnostní pás s volitelným systémem připomenutí nezapnutí jsou jen některé z bezpečnostních prvků, které jsme do stroje zabudovali.

### JEDNODUCHÝ SERVIS ZNAMENÁ KRATŠÍ PROSTOJE

- Údržba minirýpadla Cat je rychlá a snadná. Sdružená místa pravidelných kontrol za robustními přístupovými panely jsou snadno přístupná z úrovně země.

### NIŽŠÍ PROVOZNÍ NÁKLADY

- Funkce minirýpadla Cat jako automatické zapínání volnoběhu, automatické vypnutí motoru a účinná hydraulika s čerpadlem s proměnným výtlačkem byly navrženy s ohledem na snížení vašich provozních nákladů.

### BEZKONKURENČNÍ PODPORA OD PRODEJČŮ

- Prodejce Cat je tu, aby vám pomohl dosáhnout vašich obchodních cílů. Od poskytování řešení v oblasti strojů a příslušenství, přes školení obsluhy, až po servis a další služby – váš prodejce Cat je vždy připraven pomoci.

### VOLITELNÁ VÝBAVA

- Nakonfigurujte si stroj s pevnou nebo nastavitelnou radlicí, aby přesně vyhovoval vašim specifickým požadavkům.

## TECHNOLOGIE CAT

### SYSTÉM EASE OF USE PRO MINIRÝPADLA CAT

Systém Ease of Use pomáhá obsluze ovládat stroj, zjednodušuje každodenní provoz, zlepšuje přesnost a zvyšuje celkovou produktivitu na pracovišti. Systém Ease of Use je volitelný, buď může být dodán přímo z výroby nebo může být nainstalován dodatečně. Operátoři si mohou podle svých potřeb vybrat ze dvou softwarových balíčků Indicate nebo E-Fence.

#### INDICATE

Komponenta systému Ease of Use Indicate pro rovnání terénu vizuálně a akusticky indikuje aktuální polohu lopaty vzhledem k cílovým hodnotám, aby bylo možné rýpat a plnit lopatu přesně podle požadovaného profilu hned napoprvé, bez přesahů za vytyčené meze.

- Ideální pro rovnání terénu, hloubení kanalizačních systémů, základů, terénní práce a podobné aplikace s rovnými plochami.
- Ve stroji integrovaný systém měření hloubky vztahený ke zvolenému bodu.
- Obsluha může volit sklon vzhledem k rámu stroje (referenční mód stroj) nebo vzhledem k vodovážné rovině (referenční mód země).
- Obsluha může naprogramovat rovinný nebo svažité terén.
- Nezahrnuje možnost automatického nastavení polohy násady, výložníku nebo lopaty. Pro automatické funkce je vyžadována technologie Cat Grade.
- Zahrnuje automatizaci otáčení, ideální pro nakládání nákladních vozidel při hloubení výkopů, a automatické udržování úhlu lopaty, ideální pro práce na svazích, nivelaci, jemné terénní úpravy a hloubení výkopů.

#### E-FENCE

Komponenta E-Fence systému Ease of Use automaticky omezuje pohyb stroje v rámci obsluhou předem nastavených hranic pro strop (Ceiling), podklad (Floor), stěnu (Wall) a úhel otočení (Swing), aby se zabránilo kontaktu s konstrukcemi nahoře, pod zemí, před strojem a vlevo či vpravo od něj.

- Ideální pro práce v blízkosti čilého provozu, k ochraně konstrukcí na staveništi, vyhýbání se optickým kabelům a dalším podzemním inženýrským sítím.
- Omezuje výložník, násadu, lžici, otočnou nastavbu a otoč výložníku, aby nepřekročily nastavené hranice.
- Zahrnuje automatizaci otáčení, ideální pro nakládání nákladních vozidel při hloubení výkopů, a automatické udržování úhlu lopaty, ideální pro práce na svazích, nivelaci, jemné terénní úpravy a hloubení výkopů.

#### PŘIJÍMAČ LASEROVÉHO SIGNÁLU

Umožňuje přijímat paprsek laserového vysílače stanovujícího konzistentní referenční bod celého pracoviště. Snižuje to potřebu ručního ovládání sklonu buď obsluhou, nebo dalšími osobami u stroje. Laserový přijímač lze dodatečně namontovat na všechny stroje s přípravou pro Ease of Use.

- Zlepšete efektivitu a bezpečnost obsluhy na pracovišti použitím laseru pro stanovení pevného referenčního bodu.
- Umožňuje obsluze provést jedno zaměření referenčního laseru a poté, bez potřeby dalšího zaměřování v rámci tohoto staveniště, pokračovat v rýpání až do cílové úrovně terénu.

#### CAT GRADE

Cat Grade je k dispozici jako dodatečně montovaný automatizační systém se snadným ovládním a používáním. Cat Grade Advanced 2D a 3D vám umožňují vytvářet, spravovat a provádět jednoduché i složité návrhy s vysokou přesností, čímž zajišťují, že výkopové i násypové práce budou provedeny přesně podle specifikací. Systém Cat Grade snižuje náklady, zlepšuje přesnost, zajišťuje vyšší efektivitu obsluhy a zvyšuje bezpečnost.

#### GRADE ADVANCED 2D

Systém Cat Grade Advanced 2D umožňuje obsluze nastavit parametry pro rýpání a nivelační operace, včetně příčného sklonu a celkového spádu staveniště. Grade Advanced 2D také umožňuje obsluze zadávat, upravovat a pracovat se základními 2D plány přímo ze své sedačky.

- Ideální pro návrhy základových desek komerčních objektů, výkopů, kanalizačních systémů a podobných aplikací.
- Zobrazuje polohu lopaty v reálném čase, obsluha si může vybrat z řady různých úhlů pohledu.

#### GRADE 3D

Systém Cat Grade 3D pro rýpadla přidává hlubší pracovní možnosti a navíc přijímače globálního navigačního satelitního systému (GNSS) a zdroj korekčních dat pro dosažení kinematického navádění v reálném čase (RTK) pro složitější roviny, svahy, vrstevnice a křivky.

- Poskytuje obsluze informace o poloze lopaty vzhledem k předem nahráním 3D návrhovým souborům nebo podkladovým mapám.
- Pomáhá koordinovat provoz více strojů a zároveň zajišťuje dodržování přesných parametrů výkopových prací na rozsáhlých staveništích.

Dostupnost se liší podle regionu. obraťte se na vašeho prodejce Cat, abyste probrali nejhodnější technologické možnosti pro vás a vaše použití.

## Specifikace

### Motor

Typ motoru	Přepíňovaný Cat® C2.8	
<b>Čistý výkon</b>		
ISO 9249, 80/1269/EEC	51,2 kW	69,0 hp
<b>Výkon motoru</b>		
ISO 14396	55,4 kW	74,3 hp
Vrtání	90 mm	3,5 in
Zdvih	110 mm	4,3 in
Zdvihový objem	2,8 l	171 in <sup>3</sup>

- Splňuje požadavky americké emisní normy EPA Tier 4 Final a evropské normy Stage V.
- Uvedený výkon je měřen podle specifikací norem platných v době výroby.
- Uvedený čistý výkon je výkon dostupný na setrvačnicku při jmenovitých otáčkách 2200 ot./min, na motoru vybaveném standardním ventilátorem, systémem sání vzduchu, výfukovým systémem a alternátorem (minimálně zatíženým).

### Hmotnosti

Minimální provozní hmotnost s kabinou*	8505 kg	18754 lb
Maximální provozní hmotnost s kabinou**	9420 kg	20771 lb

\* Minimální hmotnost je s pryžovými pásy, obsluhou, plnou palivovou nádrží, standardní násadou, radlicí, bez lopaty a protizávaží.

\*\* Maximální hmotnost je s ocelovými pásy s gumovými chrániči, obsluhou, plnou palivovou nádrží, dlouhou násadou, pevnou radlicí, přídatným protizávažím 500 kg (1103 lb) a bez lopaty.

### Zvýšení hmotnosti oproti minimální konfiguraci

Protizávaží	250 kg	551 lb
Protizávaží	500 kg	1103 lb
Dlouhá násada	66 kg	146 lb
Ocelové pásy s deskami	341 kg	752 lb
Radlice s nastavitelným úhlem	222 kg	490 lb

### Systém pojezdu

Rychlost pojezdu – vysoká	5,1 km/h	3,2 mph
Rychlost pojezdu – nízká 3,1	km/h	1,9 mph
Maximální tažná síla – vysoká rychlost	27,8 kN	6250 lbf
Maximální tažná síla – nízká rychlost	67,5 kN	15175 lbf
Tlak na podklad – minimální hmotnost	37,2 kPa	5,4 psi
Tlak na podklad – maximální hmotnost	41,2 kPa	6,0 psi
Stoupavost (maximální)	30 stupňů	

### Objemy provozních náplní

Chladicí systém	10,0 l	2,6 gal
Motorový olej	8,8 l	2,3 gal
Palivová nádrž	147 l	39 gal
Hydraulická nádrž	53 l	14 gal
Hydraulický systém	110 l	29 gal

### Hydraulický systém

Hydraulika se snímáním zatížení, pístové čerpadlo s proměnným objemem		
Průtok čerpadla při 2400 ot./min	167 l/min	44 gal/min
Provozní tlak – pracovní zařízení	285 bar	4134 psi
Provozní tlak – pojezd	285 bar	4134 psi
Provozní tlak – otoč	250 bar	3626 psi
Maximum primárního přídatného okruhu		
Průtok čerpadla*	131 l/min	35 gal/min
Tlak čerpadla*	285 bar	4134 psi
Maximum sekundárního přídatného okruhu		
Průtok čerpadla*	33 l/min	9 gal/min
Tlak čerpadla*	285 bar	4134 psi
Rypná síla na násadě (standardní)	42,3 kN	9509 lbf
Rypná síla na násadě (dlouhé)	35,7 kN	8032 lbf
Rypná síla na lopatě	62,0 kN	13946 lbf

\* Průtok a tlak nelze kombinovat. Při zatížení s rostoucím průtokem klesá tlak.

### Systém otoče

Rychlost otáčení nástavby	10,6 ot./min
Otočení výložníku doleva	60 stupňů
Otočení výložníku doprava	50 stupňů

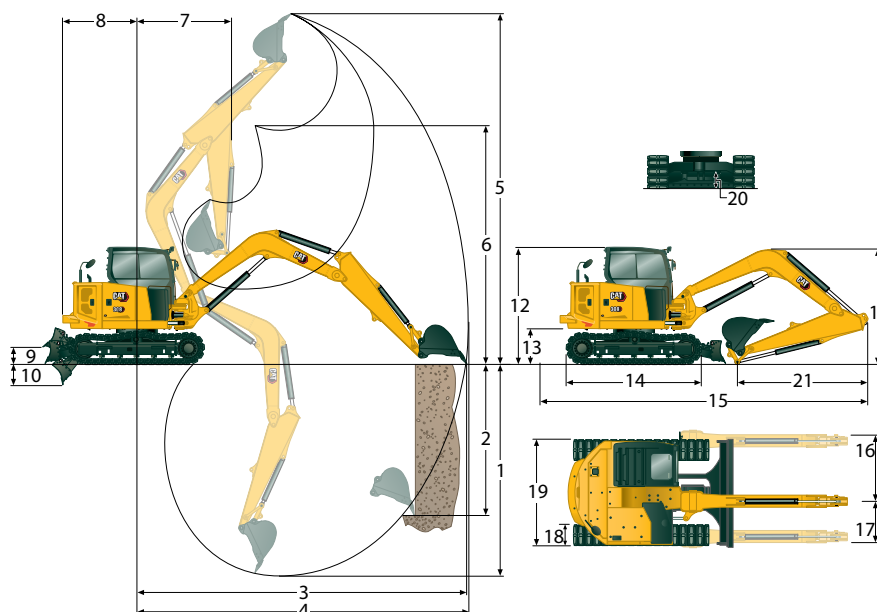
### Radlice

Šířka (standardní)	2300 mm	90,6 in
Šířka (široká)	2450 mm	96,5 in
Výška	431 mm	17 in
Šířka nastavitelné radlice	2300 mm	90,6 in
Výška nastavitelné radlice	441 mm	17,5 in
Úhel radlice – doleva	25 stupňů	
Úhel radlice – doprava	25 stupňů	

### Certifikace – kabina

Ochranná konstrukce proti převrácení (ROPS)	ISO 12117-2:2008
Horní ochranný kryt	ISO 10262:1998 (úroveň I)

# Minirýpadlo 308 CR



## Rozměry

	Standardní násada	Dlouhá násada
1 Hloubkový dosah	4108 mm (161,7 in)	4643 mm (182,8 in)
2 Maximální hloubkový dosah při rýpání svislé stěny	2991 mm (117,8 in)	3404 mm (134,0 in)
3 Maximální dosah na vodorovné rovině	6949 mm (273,6 in)	7460 mm (293,7 in)
4 Maximální dosah	7141 mm (281,1 in)	7637 mm (300,7 in)
5 Maximální výška při rýpání	6736 mm (265,2 in)	7039 mm (277,1 in)
6 Maximální světlá výška při vyklopení	4760 mm (187,4 in)	5072 mm (199,7 in)
7 Dosah při přitaženém výložníku	3059 mm (120,4 in)	3215 mm (126,6 in)
8 Poloměr otáčení zadní části		
s protizávažím (250 kg/551 lb)	1585 mm (62,0 in)	1585 mm (62,0 in)
s protizávažím (500 kg/1103 lb)	1626 mm (64,0 in)	1626 mm (64,0 in)
bez protizávaží	1450 mm (57,1 in)	1450 mm (57,1 in)
9 Maximální výška radlice	370 mm (14,6 in)	370 mm (14,6 in)
10 Maximální hloubka radlice	407 mm (16,0 in)	407 mm (16,0 in)
11 Výška výložníku v přepravní poloze		
Výložník v přepravní poloze – bez pracovního zařízení*	2430 mm (95,7 in)	2260 mm (89,0 in)
Výložník v pracovní poloze – s pracovním zařízením*	2660 mm (104,7 in)	3050 mm (120,1 in)
12 Výška kabiny	2541 mm (100,0 in)	2541 mm (100,0 in)
13 Výška ložiska otoče	756 mm (29,7 in)	756 mm (29,7 in)
14 Celková délka podvozku	2880 mm (113,4 in)	2880 mm (113,4 in)
15 Celková přepravní délka		
s protizávažím (250 kg/551 lb)	6706 mm (264,0 in)	6872 mm (271,0 in)***
s protizávažím (500 kg/1103 lb)	6747 mm (266,0 in)	6872 mm (271,0 in)***
bez protizávaží	6574 mm (258,8 in)	6872 mm (271,0 in)***
16 Otočení výložníku doprava	935 mm (36,8 in)	935 mm (36,8 in)
17 Otočení výložníku doleva	604 mm (23,8 in)	604 mm (23,8 in)
18 Šířka pásu	450 mm (17,7 in)	450 mm (17,7 in)
19 Celková šířka přes pásy	2300 mm (90,6 in)	2300 mm (90,6 in)
20 Světlá výška	350 mm (13,8 in)	350 mm (13,8 in)
21 Délka násady	1820 mm (71,7 in)	2358 mm (92,8 in)

\* Výška výložníku s násadou zajištěnou v přepravní poloze bez pracovního zařízení.

\*\* Výška výložníku s násadou v pracovní poloze s pracovním zařízením. Standardní násada má pouze jednu polohu.

\*\*\* S radlicí na zadní části stroje.

## Nosnosti – Minimální konfigurace

Výška bodu zvedání			Poloměr zvedacího bodu 3 m (9,8 ft)			Poloměr zvedacího bodu 4,5 m (14,8 ft)			Poloměr zvedacího bodu (maximální)			
			Přes předeek		Přes bok	Přes předeek		Přes bok	Přes předeek		Přes bok	m (ft)
			Radlice spuštěna	Radlice zvednuta		Radlice spuštěna	Radlice zvednuta		Radlice spuštěna	Radlice zvednuta		
4,5 m (14,8 ft)	Standardní násada	kg (lb)				2444* (5389*)	1880 (4145)	1635 (3605)	2195* (4840*)	1496 (3299)	1304 (2875)	5,13 (16,8)
	Dlouhá násada								1625* (3583*)	1240 (2734)	1079 (2379)	5,74 (18,8)
3 m (9,8 ft)	Standardní násada	kg (lb)				2767* (6101*)	1814 (4000)	1572 (3466)	2130* (4697*)	1164 (2567)	1013 (2234)	5,9 (19,4)
	Dlouhá násada					2401* (5294*)	1833 (4042)	1587 (3499)	1584* (3493*)	1001 (2207)	867 (1912)	6,42 (21,1)
1,5 m (4,9 ft)	Standardní násada	kg (lb)				3346* (7378*)	1693 (3733)	1456 (3210)	2307* (5087*)	1063 (2344)	921 (2031)	6,13 (20,1)
	Dlouhá násada					3079* (6789*)	1693 (3733)	1454 (3206)	1692* (3731*)	920 (2029)	793 (1749)	6,63 (21,8)
0 m (0 ft)	Standardní násada	kg (lb)	3749* (8267*)	2987 (6586)	2470 (5446)	3533* (7790*)	1610 (3550)	1377 (3036)	2365* (5215*)	1098 (2421)	949 (2093)	5,89 (19,3)
	Dlouhá násada		3845* (8478*)	2934 (6469)	2417 (5329)	3480* (7673*)	1579 (3482)	1346 (2968)	1991* (4390*)	939 (2070)	807 (1779)	6,42 (21,1)

Minimální hmotnost je s pryžovými pásy, kabinou, obsluhou, plnou palivovou nádrží, bez protizávaží a lopaty.

## Nosnosti – Maximální konfigurace

Výška bodu zvedání			Poloměr zvedacího bodu 3 m (9,8 ft)			Poloměr zvedacího bodu 4,5 m (14,8 ft)			Poloměr zvedacího bodu (maximální)			
			Přes předeek		Přes bok	Přes předeek		Přes bok	Přes předeek		Přes bok	m (ft)
			Radlice spuštěna	Radlice zvednuta		Radlice spuštěna	Radlice zvednuta		Radlice spuštěna	Radlice zvednuta		
4,5 m (14,8 ft)	Standardní násada	kg (lb)				2444* (5389*)	2444* (5389*)	1966 (4335)	2195* (4840*)	1810 (3991)	1584 (3493)	5,13 (16,8)
	Dlouhá násada								1625* (3583*)	1625* (3583*)	1324 (2919)	5,74 (18,8)
3 m (9,8 ft)	Standardní násada	kg (lb)				2767* (6101*)	2186 (4820)	1903 (4196)	2130* (4697*)	1427 (3147)	1250 (2756)	5,9 (19,4)
	Dlouhá násada					2401* (5294*)	2401* (5294*)	1918 (4229)	1584* (3493*)	1238 (2730)	1082 (2386)	6,42 (21,1)
1,5 m (4,9 ft)	Standardní násada	kg (lb)				3346* (7378*)	2065 (4553)	1788 (3943)	2307* (5087*)	1314 (2897)	1148 (2531)	6,13 (20,1)
	Dlouhá násada					3079* (6789*)	2065 (4553)	1785 (3936)	1692* (3731*)	1147 (2529)	999 (2203)	6,63 (21,8)
0 m (0 ft)	Standardní násada	kg (lb)	3749* (8267*)	3749* (8267*)	3048 (6721)	3533* (7790*)	1982 (4370)	1709 (3768)	2365* (5215*)	1361 (3001)	1186 (2615)	5,89 (19,3)
	Dlouhá násada		3845* (8478*)	3845* (8478*)	2995 (6604)	3480* (7673*)	1952 (4304)	1677 (3698)	1991* (4390*)	1176 (2593)	1022 (2254)	6,42 (21,1)

Maximální hmotnost je s ocelovými pásy s gumovými chrániči, kabinou, obsluhou, plnou palivovou nádrží, protizávažím (500 kg/1103 lb) a bez lopaty.

\* Výše uvedené nosnosti jsou v souladu s normou pro hydraulická rýpadla ISO 10567:2007 a nepřesahují 87 % výkonu hydraulického systému ani 75 % klopného zatížení. Hmotnost lopaty rýpadla není v této tabulce zahrnuta.

# Environmentální prohlášení minirýpadla 308 CR

Následující informace se vztahují na stroj při finální výbavě, jak je nakonfigurován pro prodej v regionech, na které se vztahuje tento dokument. Obsah tohoto prohlášení je platný ke dni vydání, informace týkající se funkcí a specifikací stroje se však mohou změnit bez upozornění. Další informace naleznete v Návodu k obsluze a údržbě stroje.

Další informace o udržitelnosti v praxi a našem pokroku v této oblasti naleznete na <https://www.caterpillar.com/en/company/sustainability>.

## Motor

- Přepřítaný motor Cat® C2.8 splňuje americkou EPA Tier 4 Final a evropskou emisní normu Stage V.
- Vznětové motory Cat musí používat ULSD (nafta s ultranízkým obsahem síry s 15 ppm síry nebo méně) nebo ULSD ve směsi s následujícími palivy s nižší uhlíkovou náročností\*\* až do:
  - ✓ 20 % bionafty FAME (metyléster mastných kyselin)\*
  - ✓ 100 % obnovitelné nafty, HVO (hydrogenačně rafinovaný rostlinný olej) a GTL paliva (syntéza z plynu na kapalinu)

Pro správné použití se řiďte pokyny. Podrobnosti vám sdělí prodejce Cat nebo publikace „Doporučené kapaliny pro stroje Caterpillar“ (SEBU6250).

\* *Motory bez systémů pro dodatečnou úpravu výfukových plynů mohou používat směsi s vyšším obsahem až do 100 % bionafty (pro použití směsí s vyšším obsahem než 20 % bionafty se poraďte se svým prodejcem Cat).*

\*\* *Emise skleníkových plynů ve výfukových plynech z paliv s nízkou uhlíkovou náročností jsou v podstatě stejné jako u tradičních paliv.*

## Systém klimatizace

- Klimatizační systém tohoto stroje obsahuje chladivo s fluorovaným skleníkovým plynem R134a nebo R1234yf (Evropa) (potenciál globálního oteplování = 1430). Identifikaci plyného chladiva najdete na štítku nebo v návodu k použití. Systém obsahuje 0,75 kg (1,65 lb), 0,90 kg (1,98 lb) nebo 1,0 kg (2,20 lb) chladiva, které má ekvivalent CO<sub>2</sub> 1,430 metrické tuny (1,576 tun) pro R134a a 0,001 tuny (0,001 tun) pro R1234yf (Evropa).

## Nátěrové hmoty

- Na základě nejlepších dostupných znalostí jsou v nátěrových hmotách maximální přípustné koncentrace následujících těžkých kovů v částicích na milion (PPM):
  - Baryum < 0,01 %
  - Kadmium < 0,01 %
  - Chrom < 0,01 %
  - Olovo < 0,01 %

## Akustický výkon

Hladina akustického tlaku u obsluhy 72 dB(A) (ISO 6396:2008)\*

Hladina vnějšího akustického výkonu 99 dB(A) (ISO 6395:2008)\*\*

\* Deklarované dynamické hladiny vnitřního hluku v kabině podle ISO 6395:2008. Měření byla prováděna se zavřenými dveřmi a okny kabiny.

\*\* Vyznačená hladina hluku pro konfigurace označené CE při měření podle zkušební postupu a podmínek specifikovaných ve směrnici Evropské unie „2000/14/ES“.

## Oleje a kapaliny

- Výrobce Caterpillar plní chladicí systém etylenglykolem. Nemrznoucí/ chladicí kapalinu pro vznětové motory Cat (DEAC) a chladicí kapalinu Cat s prodlouženou životností (ELC) lze recyklovat. Další informace vám poskytne prodejce Cat.
- Cat Bio HYDO™ Advanced je biologicky odbouratelný hydraulický olej, kterému byla mu udělena ekoznačka EU.
- Stroj pravděpodobně obsahuje další kapaliny, kompletní doporučení ohledně kapalin a intervalů údržby naleznete v Návodu k obsluze a údržbě nebo v Návodu k použití a instalaci.

## Vlastnosti a technologie

- Následující funkce a technologie mohou přispět k úspoře paliva anebo snížení uhlíkové stopy. Funkce se mohou lišit. Podrobnosti vám sdělí prodejce Cat.
  - Pokročilé hydraulické systémy pomáhají vyvážit výkon a účinnost
  - Funkce Power on Demand (výkon podle potřeby) poskytuje plnou efektivitu a výkon, kdykoli je potřebujete, a je pro obsluhu transparentní
  - Automatický volnoběh a automatické vypnutí motoru
  - Prodloužené intervaly údržby snižují spotřebu provozních kapalin a filtrů
  - Vzdálená aktualizace a řešení problémů (pokud je ve výbavě)
  - Systém Ease of Use u minirýpadla vylepšuje efektivitu obsluhy a minimalizuje spotřebu paliva (pokud je ve výbavě)
  - Cat Grade s pokročilým 2D a 3D systémem zvyšuje efektivitu obsluhy, minimalizuje spotřebu paliva (pokud je ve výbavě)

## Recyklace

- Materiály obsažené ve strojích jsou rozděleny do níže uvedených kategorií s přibližným hmotnostním procentem. Z důvodu různých konfigurací produktu se mohou následující hodnoty v tabulce lišit.

Druh materiálu	Hmotnostní procento (%)
Ocel	65,52 %
Litina	21,19 %
Pryž	3,50 %
Směsný kov	2,20 %
Ostatní	1,89 %
Neželezné kovy	1,81 %
Plast	1,55 %
Kapalina	1,47 %
Směsné kovy a nekovy	0,85 %
Směsné nekovové	0,01 %
Nezařazené	0,00 %
Celkem	100,00 %

- Stroj s vyšší mírou recyklovatelnosti zajistí efektivnější využití cenných přírodních zdrojů a zvýší hodnotu produktu na konci životnosti. Podle ISO 16714 (Stroje na zemní práce – Recyklovatelnost a využitelnost – Terminologie a metody výpočtu) je míra recyklovatelnosti definována jako procento hmotností (hmotnostní zlomek v procentech) nového stroje, který je potenciálně možné recyklovat, znovu použít nebo obojí. Všechny součásti v přehledu jsou nejprve hodnoceny podle typu součásti na základě seznamu součástí definovaných normami ISO 16714 a japonskými normami CEMA (Sdružení výrobců stavebních zařízení). U zbývajících dílů je dále hodnocena recyklovatelnost na základě typu materiálu. Z důvodu různých konfigurací produktu se mohou následující hodnoty v tabulce lišit.  
Recyklovatelnost – 96 %
- Výše uvedená data byla založena na konfiguraci produktu, jak byla poskytnuta jednotlivými produktovými skupinami.

# Minirýpadlo 308 CR

## Standardní a volitelná výbava

Standardní a volitelná výbava se může lišit. Podrobnosti vám sdělí prodejce Cat.

	Standardní	Volitelné
<b>MOTOR</b>		
Přepřlňovaný vznětový motor Cat® C2.8 (U.S. EPA Tier 4 Final/EU Stage V) – elektronicky řízený, přepřlňovaný, s filtrem pevných částic (DPF) na celou životnost a systémem dodatečné úpravy výfukových plynů oxidačním katalyzátorem (DOC)	✓	
Automatický volnoběh motoru	✓	
Automatické vypnutí motoru	✓	
Automatická brzda otoče	✓	
Automatický dvourychlostní pojezd	✓	
Odlučovač vody z paliva s indikátorem	✓	
Radiální těsnění – Dvourvkový vzduchový filtr	✓	
Nemrznoucí kapalina s prodlouženou životností (-37°C, -34°F)	✓	
<b>HYDRAULICKÝ SYSTÉM</b>		
Elektronicky řízené pístové čerpadlo s proměnným objemem	✓	
Hydraulický systém se snímáním zatížení/sdílením průtoku	✓	
Výkon podle potřeby	✓	
Sledování teploty hydraulické soustavy	✓	
Certifikovaný akumulátor	✓	
Hydraulický olej HYDO Advanced	✓	
Třetí přídavný hydraulický okruh	✓	
Třetí přídavný hydraulický okruh		✓
<b>PRACOVNÍŠTĚ OBSLUHY</b>		
Ovládání pojezdu joystickem	✓	
Tempomat pojezdu	✓	
Přepínač schémat ovládání	✓	
Nastavitelné opěrky zápěstí	✓	
Tvarované opěrky nohou	✓	
Vyměnitelná a omyvatelná podlahová podložka	✓	
Pedály a páky pojezdu	✓	
Klíček Cat s volitelným kódem	✓	
Startování stisknutím tlačítka s Bluetooth® klíčem		✓
HVAC s automatickou regulací teploty	✓	
Deaktivací páka všech ovládacích prvků	✓	
Integrovaný spodní díl předního okna	✓	
Snadné zvednutí a uložení předního okna nad hlavou	✓	
Nouzový východ zadním oknem	✓	
Zrcátka na kabině (liší se podle regionu)	✓	
Odpružená sedačka s vysokým opěradlem a textilním potahem	✓	
Vzduchově odpružená vyhřívána sedačka		✓
Samonavíjecí bezpečnostní pás (75 mm/3 in)	✓	
Systém připomenutí nezapnutého bezpečnostního pásu		✓
Věšák na oděv	✓	
Držák nápojů	✓	
LED světla v kabině	✓	
Držák dokumentace	✓	

	Standardní	Volitelné
<b>PRACOVNÍŠTĚ OBSLUHY (pokračování)</b>		
Montážní nástavce v přední a zadní části	✓	
12V zásuvka	✓	
Rádio – Bluetooth®, externí vstup, mikrofon, USB (pouze nabíjení)	✓	
Střešní okno	✓	
Signální/výstražná houkačka	✓	
Pracovní světla kabiny a levé strany výložníku	✓	
Prostor pro mobilní telefon	✓	
Dešťová clona		✓
Barevný LCD displej nové generace (IP66)	✓	
– Rozhraní s otočným ovladačem	✓	
– Ukazatel hladiny paliva a teploty chladicí kapaliny	✓	
– Sledování údržby a stroje	✓	
– Nastavení výkonu a dalších parametrů stroje	✓	
– Číselný bezpečnostní kód	✓	
– Více jazyků	✓	
– Příprava pro kameru (IP68 a IP69K)	✓	
– Počítadlo MTH s funkcí zobrazení při vypnutí stroji	✓	
Pokročilý displej nové generace (dále jsou uvedeny všechny součásti, které tento prvek výbavy zahrnuje)		✓
– Dotyková obrazovka		✓
– Zobrazení příčného a podélného sklonu stroje		✓
– Podpora kamer s vysokým rozlišením (IP68 a IP69K)		✓
– Číselný bezpečnostní kód		✓
<b>TECHNOLOGIE (dostupnost se liší podle regionu)</b>		
Ease of Use Indicate		✓
Ease of Use E-Fence		✓
Laserový přijímač Ease of Use		✓
Cat Grade Advanced 2D		✓
Cat Grade 3D		✓
Product Link™ Elite (vztahují se předpisy)	✓	
<b>PODVOZEK</b>		
Utěsněný a mazaný pás	✓	
Uvazovací oka na rámu pásů	✓	
Radlice	✓	
Široká radlice		✓
Funkce plavání radlice	✓	
Nastavitelná radlice		✓
Šroubované otočné břity	✓	
Ocelové pásy (šířka 450 mm/17,7 in)		✓
Široké ocelové pásy (600 mm/23,6 in)		✓
Ocelové pásy s pryžovými deskami		✓
Vodítka pásů		✓

(pokračování na další straně)

# Minirýpadlo 308 CR

## Standardní a volitelná výbava (pokračování)

Standardní a volitelná výbava se může lišit. Podrobnosti vám sdělí prodejce Cat.

	Standardní	Volitelné		Standardní	Volitelné
<b>VÝLOŽNÍK, NÁSADA A PÁKOVÍ</b>			<b>KRYTY</b>		
Jednodílný výložník (3400 mm/133,9 in)	✓		ROPS ISO 12117-2:2008	✓	
Standardní násada (1820 mm/71,7 in)	✓		Horní ochranný kryt ISO 10262:1998 (úroveň I)	✓	
Dlouhá násada (1160 mm/45,7 in)		✓	Horní ochranný kryt ISO 10262:1998 (úroveň II)		✓
Možnost obousměrného upnutí lopaty – Na čepy/ Manuální upínač/Hydraulický upínač (není k dispozici ve všech regionech)	✓		Přední ochranný kryt (síťovina) ISO 10262:1998 (úroveň I)		✓
Příprava pro palec (není k dispozici ve všech regionech)	✓		Přední ochranný kryt (vysoce odolný) ISO 10262:1998 (úroveň II)		✓
Příslušenství včetně lopat, vrtáků a kladiv		✓	<b>OSTATNÍ</b>		
Vedení 2. přídavného okruhu		✓	Protizávaží (250 kg/551 lb)		✓
Ovládací ventil spouštění výložníku (standard pro Evropu)		✓	Protizávaží (500 kg/1103 lb)		✓
Ovládací ventil spouštění výložníku (standard pro Evropu)		✓	Zámky přístupových panelů	✓	
Certifikované zvedací oko		✓	Uzamykatelné víčko palivové nádrže	✓	
<b>ELEKTRICKÝ SYSTÉM</b>			Zásuvka pro maják	✓	
Elektrický systém 12 V	✓		Zadní odrazky	✓	
Alternátor 60 A	✓		Ohřívač bloku motoru		✓
Jistič	✓		Elektrické čerpadlo na doplňování paliva		✓
Bezúdržbový akumulátor 900 CCA	✓		Nastavitelný výložník (specifikace VAB a další informace naleznete v brožuře 308 CR VAB)		✓
Odpojovač akumulátoru s možností uzamčení	✓				
Spínač zastavení motoru klíčkem zapalování	✓				
Výstraha při pojezdu		✓			
Zadní kamera	✓				
Zadní a boční kamera		✓			
Majáček		✓			

Pro více kompletních informací o produktech Cat, službách prodejců a průmyslových řešeních nás navštivte na webu [www.cat.com](http://www.cat.com)

© 2025 Caterpillar  
Všechna práva vyhrazena

Materiály a specifikace se mohou změnit bez upozornění. Stroje vyobrazené na fotografiích mohou obsahovat další vybavení. informace o dostupných možnostech získáte u svého prodejce Cat.

CAT, CATERPILLAR, LET'S DO THE WORK, VisionLink™, jim odpovídající loga, „Caterpillar Corporate Yellow“, obchodní značka „Power Edge“ a Cat „Modern Hex“, stejně jako firemní a produktová identita zde použité jsou ochrannými známkami společnosti Caterpillar a nelze je používat bez povolení.

AEHQ8518-01 (10-2025)  
Nahrazuje AEHQ8518-00  
Číslo sestavení: 08A  
(Severní Amerika, Chile,  
Evropa, Turecko, ANZP)

