



Cat[®]

306 CR VAB

Minirýpadlo

VLASTNOSTI:

Minirýpadlo Cat[®] 306 CR s nastavitelným výložníkem (VAB) nabízí v kompaktním provedení výkon a funkce, které vám pomohou v široké škále aplikací. Nastavitelný výložník maximalizuje schopnosti stroje v omezeném prostoru.

CELODENNÍ POHODLÍ

- Minirýpadlo 306 CR VAB je vybaveno uzavřenou přetlakovou kabinou s vylepšeným systémem klimatizace, nastavitelnými opěrkami zápěstí a odpruženou sedačkou, které vám zajistí pohodlnou práci po celý den.

SNADNÁ OBSLUHA

- Ovládací prvky se snadno používají, intuitivní LCD displej nové generace poskytuje snadno čitelné informace o stroji.

REŽIM OVLÁDÁNÍ POJEZDU JOYSTICKEM

- Pohyb po pracovišti je s režimem ovládání pojezdu joystickem ještě snazší. Z tradičního ovládání pojezdu pomocí pák a pedálů stisknutím tlačítka snadno přepnete na ovládání joystickem. Vylepšená ergonomie ovládání pojezdu znamená lehčí řízení a jistější kontrolu nad strojem.

VELKÝ VÝKON V KOMPAKTNÍM PRAVIDENÍ

- Zvýšený výkon zvedání, otáčení, pojezdu a všestranné funkce vám pomohou zvládnout práci efektivněji.

BEZPEČNOST NA PRACOVÍŠTI

- Vaše bezpečnost je naší nejvyšší prioritou. Minirýpadlo Cat je navrženo tak, aby vám zajišťovalo bezpečnost při práci. Zadní kamera, pracovní světla a reflexní samonavíjecí bezpečnostní pás s volitelným systémem připomenutí nezapnutí jsou jen některé z bezpečnostních prvků, které jsme do stroje zabudovali.

JEDNODUCHÝ SERVIS ZNAMENÁ KRATŠÍ PROSTOJE

- Údržba minirýpadla Cat je rychlá a snadná. Sdružená místa pravidelných kontrol za robustními přístupovými panely jsou snadno přístupná z úrovně země.

NIŽŠÍ PROVOZNÍ NÁKLADY

- Funkce minirýpadla Cat jako automatické zapínání volnoběhu, automatické vypnutí motoru a účinná hydraulika s čerpadlem s proměnným výtlačkem byly navrženy s ohledem na snížení vašich provozních nákladů.

BEZKONKURENČNÍ PODPORA OD PRODEJČŮ

- Prodejce Cat je tu, aby vám pomohl dosáhnout vašich obchodních cílů. Od poskytování řešení v oblasti strojů a příslušenství, přes školení obsluhy, až po servis a další služby – váš prodejce Cat je vždy připraven pomoci.

TECHNOLOGIE CAT

SYSTÉM EASE OF USE PRO MINIRÝPADLA CAT

Systém Ease of Use pomáhá obsluze ovládat stroj, zjednodušuje každodenní provoz, zlepšuje přesnost a zvyšuje celkovou produktivitu na pracovišti. Systém Ease of Use je volitelný, buď může být dodán přímo z výroby nebo může být nainstalován dodatečně. Operátoři si mohou podle svých potřeb vybrat ze dvou softwarových balíčků Indicate nebo E-Fence.

INDICATE

Komponenta systému Ease of Use Indicate pro rovnání terénu vizuálně a akusticky indikuje aktuální polohu lopaty vzhledem k cílovým hodnotám, aby bylo možné rýpat a plnit lopatu přesně podle požadovaného profilu hned napoprvé, bez přesahů za vytyčené meze.

- Ideální pro rovnání terénu, hloubení kanalizačních systémů, základů, terénní práce a podobné aplikace s rovnými plochami.
- Ve stroji integrovaný systém měření hloubky vztažený ke zvolenému bodu.
- Obsluha může volit sklon vzhledem k rámu stroje (referenční mód stroj) nebo vzhledem k vodovážné rovině (referenční mód země).
- Obsluha může naprogramovat rovinný nebo svažité terén.
- Nezahrnuje možnost automatického nastavení polohy násady, výložníku nebo lopaty. Pro automatické funkce je vyžadována technologie Cat Grade.
- Zahrnuje automatizaci otáčení, ideální pro nakládání nákladních vozidel při hloubení výkopů, a automatické udržování úhlu lopaty, ideální pro práce na svazích, nivelaci, jemné terénní úpravy a hloubení výkopů.

E-FENCE

Komponenta E-Fence systému Ease of Use automaticky omezuje pohyb stroje v rámci obsluhou předem nastavených hranic pro strop (Ceiling), podklad (Floor), stěnu (Wall) a úhel otočení (Swing), aby se zabránilo kontaktu s konstrukcemi nahoře, pod zemí, před strojem a vlevo či vpravo od něj.

- Ideální pro práce v blízkosti čilého provozu, k ochraně konstrukcí na staveništi, vyhýbání se optickým kabelům a dalším podzemním inženýrským sítím.
- Omezuje výložník, násadu, lžici, otočnou nastavbu a otoč výložníku, aby nepřekročily nastavené hranice.
- Zahrnuje automatizaci otáčení, ideální pro nakládání nákladních vozidel při hloubení výkopů, a automatické udržování úhlu lopaty, ideální pro práce na svazích, nivelaci, jemné terénní úpravy a hloubení výkopů.

PŘIJÍMAČ LASEROVÉHO SIGNÁLU

Umožňuje přijímat paprsek laserového vysílače stanovujícího konzistentní referenční bod celého pracoviště. Snižuje to potřebu ručního ovládání sklonu buď obsluhou, nebo dalšími osobami u stroje. Laserový přijímač lze dodatečně namontovat na všechny stroje s přípravou pro Ease of Use.

- Zlepšete efektivitu a bezpečnost obsluhy na pracovišti použitím laseru pro stanovení pevného referenčního bodu.
- Umožňuje obsluze provést jedno zaměření referenčního laseru a poté, bez potřeby dalšího zaměřování v rámci tohoto staveniště, pokračovat v rýpání až do cílové úrovně terénu.

CAT GRADE

Cat Grade je k dispozici jako dodatečně montovaný automatizační systém se snadným ovládním a používáním. Cat Grade Advanced 2D a 3D vám umožňují vytvářet, spravovat a provádět jednoduché i složité návrhy s vysokou přesností, čímž zajišťují, že výkopové i násypové práce budou provedeny přesně podle specifikací. Systém Cat Grade snižuje náklady, zlepšuje přesnost, zajišťuje vyšší efektivitu obsluhy a zvyšuje bezpečnost.

GRADE ADVANCED 2D

Systém Cat Grade Advanced 2D umožňuje obsluze nastavit parametry pro rýpání a nivelační operace, včetně příčného sklonu a celkového spádu staveniště. Grade Advanced 2D také umožňuje obsluze zadávat, upravovat a pracovat se základními 2D plány přímo ze své sedačky.

- Ideální pro návrhy základových desek komerčních objektů, výkopů, kanalizačních systémů a podobných aplikací.
- Zobrazuje polohu lopaty v reálném čase, obsluha si může vybrat z řady různých úhlů pohledu.

GRADE 3D

Systém Cat Grade 3D pro rýpadla přidává hlubší pracovní možnosti a navíc přijímače globálního navigačního satelitního systému (GNSS) a zdroj korekčních dat pro dosažení kinematického navádění v reálném čase (RTK) pro složitější roviny, svahy, vrstevnice a křivky.

- Poskytuje obsluze informace o poloze lopaty vzhledem k předem nahráním 3D návrhovým souborům nebo podkladovým mapám.
- Pomáhá koordinovat provoz více strojů a zároveň zajišťuje dodržování přesných parametrů výkopových prací na rozsáhlých staveništích.

Dostupnost se liší podle regionu. Obraťte se na vašeho prodejce Cat, abyste probrali nevhodnější technologické možnosti pro vás a vaše použití.

Specifikace

Motor

Typ motoru Přepřítovaný Cat® C2.4

Čistý výkon

ISO 9249, 80/1269/EEC 41,7 kW 55,9 hp

Výkon motoru

ISO 14396 42,6 kW 57,1 hp

Vrtání 87 mm 3,4 in

Zdvih 102,4 mm 4 in

Zdvihový objem 2,43 l 148 in³

- Splňuje požadavky americké emisní normy EPA Tier 4 Final a evropské normy Stage V.
- Uvedený výkon je měřen podle specifikací norem platných v době výroby.
- Uvedený čistý výkon je výkon dostupný na setrvačnicku při jmenovitých otáčkách 2200 ot/min, na motoru vybaveném standardním ventilátorem, systémem sání vzduchu, výfukovým systémem a alternátorem (minimálně zatíženým).

Hmotnosti

Minimální provozní hmotnost s kabinou* 6575 kg 14498 lb

Maximální provozní hmotnost s kabinou** 7498 kg 16533 lb

* Minimální hmotnost je s pryžovými pásy, obsluhou, plnou palivovou nádrží, standardní násadou, pevnou radlicí a bez lopaty.

** Maximální hmotnost je s ocelovými pásy s deskami, obsluhou, plnou palivovou nádrží, standardní násadou, pevnou radlicí, přídatným protizávažím 500 kg (1103 lb) a bez lopaty.

Zvýšení hmotnosti oproti minimální konfiguraci

Protizávaží	250 kg	551 lb
Protizávaží	500 kg	1103 lb
Dlouhá násada	44 kg	97 lb
Ocelové pásy s deskami	375 kg	827 lb

Systém pojezdu

Rychlost pojezdu – vysoká	5,0 km/h	3,1 mph
Rychlost pojezdu – nízká	2,8 km/h	1,7 mph
Maximální tažná síla – vysoká rychlost	31 kN	6969 lbf
Maximální tažná síla – nízká rychlost	56 kN	12589 lbf
Tlak na podklad – minimální hmotnost	35,9 kPa	5,2 psi
Tlak na podklad – maximální hmotnost	40,9 kPa	5,9 psi
Stoupavost (maximální)	30 stupňů	

Objemy provozních náplní

Chladicí systém	10,0 l	2,6 gal
Motorový olej	8,0 l	2,1 gal
Palivová nádrž	130 l	34,3 gal
Hydraulická nádrž	53 l	14 gal
Hydraulický systém	104 l	27,5 gal

Hydraulický systém

Hydraulika se snímáním zatížení, pístové čerpadlo s proměnným objemem		
Průtok čerpadla při 2400 ot./min	151 l/min	40 gal/min
Provozní tlak – pracovní zařízení	24500 kPa	3553 psi
Provozní tlak – pojezd	24500 kPa	3553 psi
Provozní tlak – otoč	22500 kPa	3263 psi
Přídavný okruh – primární		
Průtok	90 l/min	24 gal/min
Tlak	24500 kPa	3553 psi
Přídavný okruh – sekundární		
Průtok	33 l/min	9 gal/min
Tlak	24500 kPa	3553 psi
Rypná síla na násadě (standardní)	28,6 kN	6430 lbf
Rypná síla na násadě (dlouhé)	25,9 kN	5823 lbf
Rypná síla na lopatě	51,5 kN	11578 lbf

Systém otoče

Rychlost otáčení nástavby	11 ot./min
Otočení výložníku doleva	60 stupňů
Otočení výložníku doprava	65 stupňů

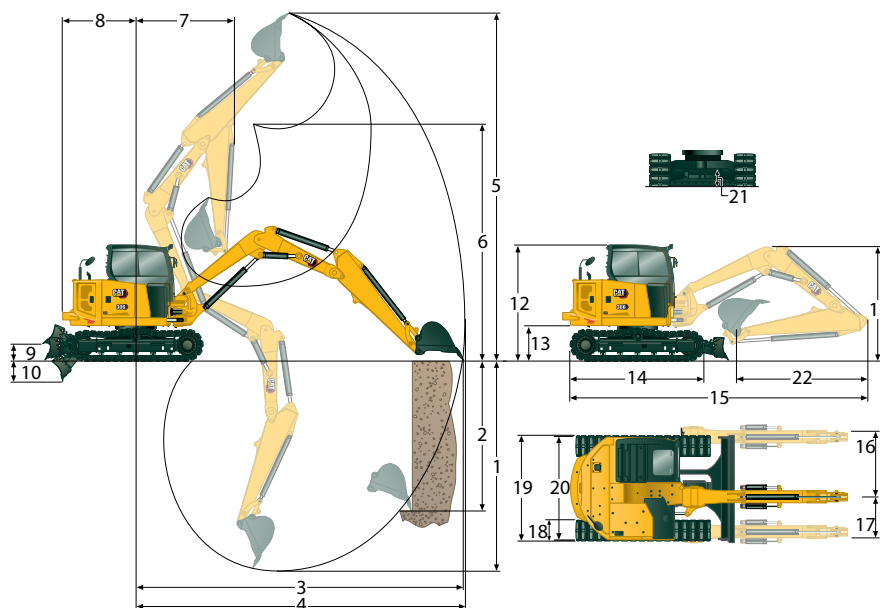
Radlice

Šířka pevné radlice	1980 mm	78 in
Výška pevné radlice	390 mm	15,4 in

Certifikace – kabina

Ochranná konstrukce proti převrácení (ROPS)	ISO 12117-2:2008
Horní kryt	ISO 10262:1998 (Level I)

Minirýpadlo 306 CR VAB



Rozměry

	Standardní násada		Dlouhá násada	
	VAB zatažený	VAB vytažený	VAB zatažený	VAB vytažený
	mm (in)	mm (in)	mm (in)	mm (in)
1 Hloubkový dosah	2975 (117,1)	3940 (155,1)	3240 (127,6)	4340 (170,9)
2 Maximální hloubkový dosah při rýpání svislé stěny	1470 (57,9)	3290 (129,5)	1895 (74,6)	3720 (146,5)
3 Maximální dosah na vodorovné rovině	3595 (141,5)	6705 (264,0)	3980 (156,7)	7100 (279,5)
4 Maximální dosah	3910 (153,9)	6855 (269,9)	4255 (167,5)	7240 (285)
5 Maximální výška při rýpání	3005 (118,3)	6680 (263,0)	2960 (116,5)	6995 (275,4)
6 Maximální světlá výška při vyklopení	2550 (100,4)	5155 (203,0)	2480 (97,6)	5465 (215,2)
7 Dosah při přitaženém výložníku	3276 (129,0)	2642 (104,0)	3341 (131,5)	3144 (123,8)
8 Poloměr otáčení zadní části				
s protizávažím (250 kg/551 lb)		1475 (58,1)		1475 (58,1)
s protizávažím (500 kg/1103 lb)		1516 (59,7)		1516 (59,7)
Poloměr otáčení zadní části bez protizávaží		1350 (53,1)		1350 (53,1)
9 Maximální výška radlice		415 (16,3)		415 (16,3)
10 Maximální hloubka radlice		600 (23,6)		600 (23,6)
11 Výška výložníku v přepravní poloze				
s pracovním zařízením*		2405 (94,7)		2430 (95,7)
bez pracovního zařízení*		2405 (94,7)		2440 (96,1)
12 Výška kabiny		2545 (100,2)		2545 (100,2)
13 Výška ložiska otoče		672 (26,5)		672 (26,5)
14 Celková délka podvozku		2580 (101,6)		2580 (101,6)
15 Celková přepravní délka s protizávažím (250 kg/551 lb)				
s pracovním zařízením*		5555 (218,7)		5960 (234,6)
bez pracovního zařízení*		5295 (208,5)		5330 (209,8)
Celková přepravní délka s protizávažím (500 kg/1103 lb):				
s pracovním zařízením*		5596 (220)		6001 (236,3)
bez pracovního zařízení*		5336 (210)		5371 (211,5)
Celková přepravní délka bez protizávaží:				
s pracovním zařízením*		5430 (213,8)		5835 (229,7)
bez pracovního zařízení*		5170 (203,5)		5205 (204,9)
16 Otočení výložníku doprava		910 (35,8)		910 (35,8)
17 Otočení výložníku doleva		735 (28,9)		735 (28,9)
18 Šířka pásu		400 (15,7)		400 (15,7)
19 Celková šířka přes pásy		1980 (78)		1980 (78)
20 Šířka nástavby		1950 (76,8)		1950 (76,8)
21 Světlá výška		306 (12)		306 (12)
22 Délka násady		1580 (62)		1980 (78)

*VAB není v minimální ani maximální poloze, je ve střední poloze, aby se snížila výška pákovi.

Standardní násada

Nosnosti – Minimální konfigurace			Poloměr zvedacího bodu – 3 m (9,8 ft)			Poloměr zvedacího bodu – 4,5 m (14,8 ft)			Poloměr zvedacího bodu (maximální)			
			Přes předek		Přes bok	Přes předek		Přes bok	Přes předek		Přes bok	m (ft)
Výška bodu zvedání		Radlice spuštěna	Radlice zvednuta	Radlice spuštěna		Radlice zvednuta	Radlice spuštěna		Radlice zvednuta			
4,5 m (14,8 ft)	VAB vytažený	kg (lb)				1468* (3237*)	1193 (2631)	954 (2104)	1004* (2214*)	1004* (2214*)	798 (1760)	4,92 (16,1)
	VAB zatažený	kg (lb)										
3 m (9,8 ft)	VAB vytažený	kg (lb)	2444* (5389*)	2444* (5389*)	1729 (3812)	1611* (3552*)	1141 (2516)	905 (1996)	938* (2068*)	736 (1623)	577 (1272)	5,77 (18,9)
	VAB zatažený	kg (lb)										
1,5 m (4,9 ft)	VAB vytažený	kg (lb)				1906* (4203*)	1033 (2278)	803 (1771)	986* (2174*)	652 (1438)	505 (1114)	6,07 (19,9)
	VAB zatažený	kg (lb)	1915* (4223*)	1915* (4223*)	1915* (4223*)	1415* (3120*)	1165 (2569)	928 (2046)	1131* (2494*)	1131* (2494*)	863 (1903)	4,69 (15,4)
0 m (0 ft)	VAB vytažený	kg (lb)				1993* (4395*)	968 (2134)	741 (1634)	1159* (2556*)	665 (1466)	513 (1131)	5,9 (19,4)
	VAB zatažený	kg (lb)	3417* (7534*)	1966 (4335)	1491 (3288)				1796* (3960*)	1088 (2399)	852 (1879)	4,46 (14,6)

Minimální hmotnost je s pryžovými pásy, kabinou, obsluhou, plnou palivovou nádrží, pevnou radlicí a bez přidavného protizávaží.

Nosnosti – Maximální konfigurace			Poloměr zvedacího bodu – 3 m (9,8 ft)			Poloměr zvedacího bodu – 4,5 m (14,8 ft)			Poloměr zvedacího bodu (maximální)			
			Přes předek		Přes bok	Přes předek		Přes bok	Přes předek		Přes bok	m (ft)
Výška bodu zvedání		Radlice spuštěna	Radlice zvednuta	Radlice spuštěna		Radlice zvednuta	Radlice spuštěna		Radlice zvednuta			
4,5 m (14,8 ft)	VAB vytažený	kg (lb)				1468* (3237*)	1468* (3237*)	1258 (2774)	1004* (2214*)	1004* (2214*)	1004* (2214*)	4,92 (16,1)
	VAB zatažený	kg (lb)										
3 m (9,8 ft)	VAB vytažený	kg (lb)	2444* (5389*)	2444* (5389*)	2444* (5389*)	1611* (3552*)	1611* (3552*)	1209 (2666)	938* (2068*)	938* (2068*)	801 (1766)	5,77 (18,9)
	VAB zatažený	kg (lb)										
1,5 m (4,9 ft)	VAB vytažený	kg (lb)				1906* (4203*)	1357 (2992)	1106 (2439)	986* (2174*)	986* (2174*)	717 (1581)	6,07 (19,9)
	VAB zatažený	kg (lb)	1915* (4223*)	1915* (4223*)	1915* (4223*)	1415* (3120*)	1415* (3120*)	1415* (3120*)	1131* (2494*)	1131* (2494*)	1131* (2494*)	4,69 (15,4)
0 m (0 ft)	VAB vytažený	kg (lb)				1993* (4395*)	1292 (2849)	1044 (2302)	1159* (2556*)	897 (1978)	732 (1614)	5,9 (19,4)
	VAB zatažený	kg (lb)	3417* (7534*)	2532 (5583)	2009 (4430)				1796* (3960*)	1415 (3120)	1159 (2556)	4,46 (14,6)

Maximální hmotnost je s kabinou, ocelovými pásy s deskami, obsluhou, plnou palivovou nádrží, pevnou radlicí, přidavným protizávažím 500 kg (1103 lb) a bez lopaty.

Dlouhá násada

Nosnosti – Minimální konfigurace			Poloměr zvedacího bodu – 3 m (9,8 ft)			Poloměr zvedacího bodu – 4,5 m (14,8 ft)			Poloměr zvedacího bodu (maximální)			
			Přes předek		Přes bok	Přes předek		Přes bok	Přes předek		Přes bok	m (ft)
Výška bodu zvedání		Radlice spuštěna	Radlice zvednuta	Radlice spuštěna		Radlice zvednuta	Radlice spuštěna		Radlice zvednuta			
4,5 m (14,8 ft)	VAB vytažený	kg (lb)				1292* (2849*)	1292* (2849*)	979 (2159)	1059* (2335*)	849 (1872)	672 (1482)	5,41 (17,7)
	VAB zatažený	kg (lb)										
3 m (9,8 ft)	VAB vytažený	kg (lb)	2044* (4507*)	2044* (4507*)	2044* (4507*)	1464* (3228*)	1157 (2551)	918 (2024)	996* (2196*)	647 (1427)	502 (1107)	6,18 (20,3)
	VAB zatažený	kg (lb)										
1,5 m (4,9 ft)	VAB vytažený	kg (lb)				1797* (3962*)	1034 (2280)	802 (1768)	1036* (2284*)	577 (1272)	442 (975)	6,46 (21,2)
	VAB zatažený	kg (lb)				1168* (2575*)	1168* (2575*)	944 (2082)	1153* (2542*)	970 (2139)	771 (1700)	5,04 (16,5)
0 m (0 ft)	VAB vytažený	kg (lb)				1967* (4337*)	946 (2086)	719 (1585)	1185* (2613*)	584 (1288)	444 (979)	6,3 (20,7)
	VAB zatažený	kg (lb)	3078* (6787*)	1978 (4361)	1499 (3305)	1751* (3861*)	1070 (2359)	836 (1843)	1645* (3627*)	959 (2115)	750 (1654)	4,83 (15,8)

Minimální hmotnost je s pryžovými pásy, kabinou, obsluhou, plnou palivovou nádrží, pevnou radlicí a bez přidavného protizávaží.

Nosnosti – Maximální konfigurace			Poloměr zvedacího bodu – 3 m (9,8 ft)			Poloměr zvedacího bodu – 4,5 m (14,8 ft)			Poloměr zvedacího bodu (maximální)			
			Přes předek		Přes bok	Přes předek		Přes bok	Přes předek		Přes bok	m (ft)
Výška bodu zvedání		Radlice zvednuta	Radlice spuštěna	Radlice zvednuta		Radlice spuštěna	Radlice zvednuta		Radlice spuštěna			
4,5 m (14,8 ft)	VAB vytažený	kg (lb)				1292* (2849*)	1292* (2849*)	1292* (2849*)	1059* (2335*)	1059* (2335*)	1059* (2335*)	5,41 (17,7)
	VAB zatažený	kg (lb)										
3 m (9,8 ft)	VAB vytažený	kg (lb)	2044* (4507*)	2044* (4507*)	2044* (4507*)	1464* (3228*)	1464* (3228*)	1222 (2695)	996* (2196*)	996* (2196*)	710 (1566)	6,18 (20,3)
	VAB zatažený	kg (lb)										
1,5 m (4,9 ft)	VAB vytažený	kg (lb)				1797* (3962*)	1357 (2992)	1105 (2437)	1036* (2284*)	785 (1731)	639 (1409)	6,46 (21,2)
	VAB zatažený	kg (lb)				1168* (2575*)	1168* (2575*)	1168* (2575*)	1153* (2542*)	1153* (2542*)	1153* (2542*)	5,04 (16,5)
0 m (0 ft)	VAB vytažený	kg (lb)				1967* (4337*)	1270 (2800)	1022 (2254)	1185* (2613*)	798 (1760)	647 (1427)	6,3 (20,7)
	VAB zatažený	kg (lb)	3078* (6787*)	2544 (5610)	2017 (4447)	1751* (3861*)	1394 (3074)	1140 (2514)	1645* (3627*)	1255 (2767)	1028 (2267)	4,83 (15,8)

Maximální hmotnost je s kabinou, ocelovými pásy s deskami, obsluhou, plnou palivovou nádrží, pevnou radlicí, přidavným protizávažím 500 kg (1103 lb) a bez lopaty.

Environmentální prohlášení minirýpadla 306 CR VAB

Následující informace se vztahují na stroj při finální výbavě, jak je nakonfigurován pro prodej v regionech, na které se vztahuje tento dokument. Obsah tohoto prohlášení je platný ke dni vydání, informace týkající se funkcí a specifikací stroje se však mohou změnit bez upozornění. Další informace naleznete v Návodu k obsluze a údržbě stroje.

Další informace o udržitelnosti v praxi a našem pokroku v této oblasti naleznete na <https://www.caterpillar.com/en/company/sustainability>.

Motor

- Přepřipovaný motor Cat® C2.4 splňuje americkou EPA Tier 4 Final a evropskou emisní normu Stage V.
- Vznětové motory Cat musí používat ULSD (nafta s ultranízkým obsahem síry s 15 ppm síry nebo méně) nebo ULSD ve směsi s následujícími palivy s nižší uhlíkovou náročností** až do:
 - ✓ 20 % bionafty FAME (metyléster mastných kyselin)*
 - ✓ 100 % obnovitelné nafty, HVO (hydrogenačně rafinovaný rostlinný olej) a GTL paliva (syntéza z plynu na kapalinu)

Pro správné použití se řiďte pokyny. Podrobnosti vám sdělí prodejce Cat nebo publikace „Doporučené kapaliny pro stroje Caterpillar“ (SEBU6250).

* *Motory bez systémů pro dodatečnou úpravu výfukových plynů mohou používat směsi s vyšším obsahem až do 100 % bionafty (pro použití směsí s vyšším obsahem než 20 % bionafty se poraďte se svým prodejcem Cat).*

** *Emise skleníkových plynů ve výfukových plynech z paliv s nízkou uhlíkovou náročností jsou v podstatě stejné jako u tradičních paliv.*

Systém klimatizace

- Klimatizační systém tohoto stroje obsahuje chladivo s fluorovaným skleníkovým plynem R134a nebo R1234yf (Evropa) (potenciál globálního oteplování = 1430). Identifikaci plynného chladiva najdete na štítku nebo v návodu k použití. Systém obsahuje 0,75 kg (1,65 lb), 0,90 kg (1,98 lb) nebo 1,0 kg (2,20 lb) chladiva, které má ekvivalent CO₂ 1,430 metrické tuny (1,576 tun) pro R134a a 0,001 tuny (0,001 tun) pro R1234yf (Evropa).

Nátěrové hmoty

- Na základě nejlepších dostupných znalostí jsou v nátěrových hmotách maximální přípustné koncentrace následujících těžkých kovů v částicích na milion (PPM):
 - Baryum < 0,01 %
 - Kadmium < 0,01 %
 - Chrom < 0,01 %
 - Olovo < 0,01 %

Akustický výkon

Hladina akustického tlaku u obsluhy 72 dB(A) (ISO 6396:2008)*

Hladina vnějšího akustického výkonu 98 dB(A) (ISO 6395:2008)**

* Deklarované dynamické hladiny vnitřního hluku v kabině podle ISO 6395:2008. Měření byla prováděna se zavřenými dveřmi a okny kabiny.

** Vyznačená hladina hluku pro konfigurace označené CE při měření podle zkušebního postupu a podmínek specifikovaných ve směrnici Evropské unie „2000/14/ES“.

Oleje a kapaliny

- Výrobce Caterpillar plní chladicí systém etylenglykolem. Nemrznoucí/ chladicí kapalinu pro vznětové motory Cat (DEAC) a chladicí kapalinu Cat s prodlouženou životností (ELC) lze recyklovat. Další informace vám poskytne prodejce Cat.
- Cat Bio HYDO™ Advanced je biologicky odbouratelný hydraulický olej, kterému byla mu udělena ekoznačka EU.
- Stroj pravděpodobně obsahuje další kapaliny, kompletní doporučení ohledně kapalin a intervalů údržby naleznete v Návodu k obsluze a údržbě nebo v Návodu k použití a instalaci.

Vlastnosti a technologie

- Následující funkce a technologie mohou přispět k úspoře paliva anebo snížení uhlíkové stopy. Funkce se mohou lišit. Podrobnosti vám sdělí prodejce Cat.
 - Pokročilé hydraulické systémy pomáhají vyvážit výkon a účinnost
 - Funkce Power on Demand (výkon podle potřeby) poskytuje plnou efektivitu a výkon, kdykoli je potřebujete, a je pro obsluhu transparentní
 - Automatický volnoběh a automatické vypnutí motoru
 - Prodloužené intervaly údržby snižují spotřebu provozních kapalin a filtrů
 - Vzdálená aktualizace a řešení problémů (pokud je ve výbavě)
 - Systém Ease of Use u minirýpadla vylepšuje efektivitu obsluhy a minimalizuje spotřebu paliva (pokud je ve výbavě)
 - Cat Grade s pokročilým 2D a 3D systémem zvyšuje efektivitu obsluhy, minimalizuje spotřebu paliva (pokud je ve výbavě)

Recyklace

- Materiály obsažené ve strojích jsou rozděleny do níže uvedených kategorií s přibližným hmotnostním procentem. Z důvodu různých konfigurací produktu se mohou následující hodnoty v tabulce lišit.

Druh materiálu	Hmotnostní procento (%)
Ocel	65,52 %
Litina	21,19 %
Pryž	3,50 %
Směsný kov	2,20 %
Ostatní	1,89 %
Neželezné kovy	1,81 %
Plast	1,55 %
Kapalina	1,47 %
Směsné kovy a nekovy	0,85 %
Směsné nekovové	0,01 %
Nezařazené	0,00 %
Celkem	100,00 %

- Stroj s vyšší mírou recyklovatelnosti zajistí efektivnější využití cenných přírodních zdrojů a zvýší hodnotu produktu na konci životnosti. Podle ISO 16714 (Stroje na zemní práce – Recyklovatelnost a využitelnost – Terminologie a metody výpočtu) je míra recyklovatelnosti definována jako procento hmotností (hmotnostní zlomek v procentech) nového stroje, který je potenciálně možné recyklovat, znovu použít nebo obojí. Všechny součásti v přehledu jsou nejprve hodnoceny podle typu součásti na základě seznamu součástí definovaných normami ISO 16714 a japonskými normami CEMA (Sdružení výrobců stavebních zařízení). U zbývajících dílů je dále hodnocena recyklovatelnost na základě typu materiálu. Z důvodu různých konfigurací produktu se mohou následující hodnoty v tabulce lišit.
Recyklovatelnost – 96 %
- Výše uvedená data byla založena na konfiguraci produktu, jak byla poskytnuta jednotlivými produktovými skupinami.

Minirýpadlo 306 CR VAB

Standardní a volitelná výbava

Standardní a volitelná výbava se může lišit. Podrobnosti vám sdělí prodejce Cat.

	Standardní	Volitelné
MOTOR		
Přepřítvaný motor Cat® C2.4 (U.S. EPA Tier 4 Final a evropskou Stage V)	✓	
Automatický volnoběh motoru	✓	
Automatické vypnutí motoru	✓	
Automatický dvourychlostní pojezd	✓	
Odlučovač vody z paliva	✓	
Power on Demand (výkon podle potřeby) (není k dispozici ve všech regionech)	✓	
Pístové čerpadlo s proměnným objemem	✓	
Hydraulický systém se snímáním zatížení/sdílením průtoku	✓	
HYDRAULICKÝ SYSTÉM		
Elektronické čerpadlo Smart Tech	✓	
Akumulátor	✓	
Automatická brzda otoče	✓	
Přídavné hydraulické okruhy	✓	
Jednosměrný/dvosměrný tok přídavného okruhu	✓	
Nepřetržitý průtok přídavného okruhu	✓	
Rychlospojky na přídavném okruhu	✓	
Třetí přídavný hydraulický okruh		✓
PRACOVNÍŠTĚ OBSLUHY – KABINA A PŘÍSTŘEŠEK		
Ovládání pojezdu joystickem	✓	
Tempomat pojezdu	✓	
Přepínač schémat ovládání	✓	
Nastavitelné opěrky zápěstí	✓	
Tvarované opěrky nohou	✓	
Vyměnitelná a omyvatelná podlahová podložka	✓	
Pedály a páky pojezdu	✓	
Klíček Cat s volitelným kódem	✓	
Startování stisknutím tlačítka s Bluetooth® klíčem		✓
Deaktivací páka všech ovládacích prvků	✓	
Odpružená sedačka s vysokým opěradlem	✓	
Samonavíjecí bezpečnostní pás (75 mm/3 in)	✓	
Systém připomenutí nezapnutého bezpečnostního pásu		✓
Věšák na oděv	✓	
Držák nápojů	✓	
Držák dokumentace	✓	
Montážní nástavce v přední a zadní části	✓	
Signální/výstražná houkačka	✓	
Pracovní světla kabiny a levé strany výložníku	✓	
Prostor pro mobilní telefon	✓	
Dešťová clona		✓

	Standardní	Volitelné
PRACOVNÍŠTĚ OBSLUHY – KABINA A PŘÍSTŘEŠEK (pokračování)		
Barevný LCD displej nové generace (IP66)	✓	
– Ukazatel hladiny paliva a teploty chladicí kapaliny	✓	
– Sledování údržby a stroje	✓	
– Nastavení výkonu a dalších parametrů stroje	✓	
– Číselný bezpečnostní kód	✓	
– Více jazyků	✓	
– Příprava pro kameru (IP68 a IP69K)	✓	
– Počítadlo MTH s funkcí zobrazení při vypnutí stroji	✓	
Pokročilý displej nové generace (Zahrnuje všechny níže uvedené položky)		✓
– Dotyková obrazovka		✓
– Zobrazení příčného a podélného sklonu stroje		✓
– Podpora kamer s vysokým rozlišením (IP68 a IP69K)		✓
– Číselný bezpečnostní kód		✓

	Standardní	Volitelné
PRACOVNÍŠTĚ OBSLUHY – POUZE KABINA		
Hladina akustického tlaku u obsluhy 72 dB(A) ISO 6396:2008	✓	
HVAC s automatickou regulací teploty	✓	
Integrovaný spodní díl předního okna	✓	
Snadné zvednutí a uložení předního okna nad hlavou	✓	
Nouzový východ zadním oknem	✓	
Zrcátka na kabině (liší se podle regionu)	✓	
LED světla v kabině	✓	
12V zásuvka	✓	
Rádio – Bluetooth®, externí vstup, mikrofon, USB (pouze nabíjení)	✓	
Střešní okno	✓	
Rozhraní s otočným ovladačem		✓
Vzduchově odpružená vyhřívaná sedačka		✓

	Standardní	Volitelné
TECHNOLOGIE (dostupnost se liší podle regionu)		
Ease of Use Indicate		✓
Ease of Use E-Fence		✓
Laserový přijímač Ease of Use		✓
Cat Grade Advanced 2D		✓
Cat Grade 3D		✓
Product Link™ Elite (vztahují se předpisy)	✓	

	Standardní	Volitelné
PODVOZEK		
Utěsněný a mazaný pás	✓	
Hydraulické seřizování napnutí pásů	✓	
Uvazovací oka na rámu pásů	✓	
Pevná dozerová radlice	✓	
Funkce plavání radlice	✓	
Šroubované otočné břity	✓	
Pryžové pásy	✓	
Ocelové pásy (šířka 450 mm/17,7 in)		✓
Ocelové pásy s pryžovými deskami		✓

(pokračování na další straně)

Minirýpadlo 306 CR VAB

Standardní a volitelná výbava (pokračování)

Standardní a volitelná výbava se může lišit. Podrobnosti vám sdělí prodejce Cat.

	Standardní	Volitelné		Standardní	Volitelné
VÝLOŽNÍK, NÁSADA A PÁKOVÍ			KRYTY		
Dvoudílný nastavitelný výložník	✓		ROPS ISO 12117-2:2008	✓	
Standardní násada (1580mm/62,27 in)	✓		Horní ochranný kryt ISO 10262:1998 (úroveň I)	✓	
Dlouhá násada (1900 mm/78 in)		✓	Horní ochranný kryt ISO 10262:1998 (úroveň II)		✓
Možnost obousměrného upnutí lopaty – Na čepy/ Manuální upínač/Hydraulický upínač pro nástroje Cat	✓		Přední ochranný kryt (síťovina) ISO 10262:1998 (úroveň I)		✓
Příprava na palec	✓		Přední ochranný kryt (vysoce odolný) ISO 10262:1998 (úroveň II)		✓
Ovládací ventil spouštění výložníku (pouze pro Evropu)	✓		Ochrana pásů		✓
Ovládací ventil spouštění násady (pouze pro Evropu)	✓		OSTATNÍ		
Příslušenství včetně lopat, vrtáků a kladiv		✓	Zámky přístupových panelů	✓	
Vedení 2. přídavného okruhu	✓		Uzamykatelné víčko palivové nádrže	✓	
Zpětný ventil proti samovolnému spouštění výložníku	✓		Zásuvka pro maják	✓	
Zpětný ventil proti samovolnému spouštění násady	✓		Zadní odrazky	✓	
Certifikované zvedací oko	✓		Přídavné protizávaží (250 kg/551 lb)		✓
ELEKTRICKÝ SYSTÉM			Přídavné protizávaží (500 kg/1103 lb)		✓
Elektrický systém 12 V	✓		Ohříváč bloku motoru		✓
Alternátor 90 A	✓		Elektrické čerpadlo na doplňování paliva		✓
Bezúdržbový akumulátor 650 CCA	✓				
Odpojovač akumulátoru s možností uzamčení	✓				
Jistič	✓				
Spínač zastavení motoru klíčkem zapalování	✓				
Signální/výstražná houkačka	✓				
Výstraha při pojezdu	✓				
Zadní kamera	✓				
Majáček		✓			

Pro více kompletních informací o produktech Cat, službách prodejců a průmyslových řešeních nás navštivte na webu www.cat.com

© 2025 Caterpillar
Všechna práva vyhrazena

Materiály a specifikace se mohou změnit bez upozornění. Stroje vyobrazené na fotografiích mohou obsahovat další vybavení. informace o dostupných možnostech získáte u svého prodejce Cat.

CAT, CATERPILLAR, LET'S DO THE WORK, VisionLink™, jim odpovídající loga, „Caterpillar Corporate Yellow“, obchodní značka „Power Edge“ a Cat „Modern Hex“, stejně jako firemní a produktová identita zde použité jsou ochrannými známkami společnosti Caterpillar a nelze je používat bez povolení.

AEHQ8351-04 (09-2025)
Nahrazuje AEHQ8351-03
Číslo sestavení: 07A
(Evropa)

