



# Cat<sup>®</sup> 305 CR

## Minirýpadlo

### VLASTNOSTI:

Minirýpadlo Cat<sup>®</sup> 305 CR nabízí v kompaktním provedení výkon a funkce, které vám pomohou v široké škále aplikací.

### CELODENNÍ POHODLÍ

- Vyberte si buď přístřešek (není k dispozici ve všech regionech) nebo uzavřenou přetlakovou kabinu s volitelnou klimatizací, nastavitelnými opěrkami zápěstí a odpruženou sedačkou, které vám zajistí pohodlnou práci po celý den.

### SNADNÁ OBSLUHA

- Ovládací prvky se snadno používají, intuitivní LCD displej nové generace poskytuje snadno čitelné informace o stroji. Volitelně je v nabídce pokročilý dotykový displej.

### REŽIM OVLÁDÁNÍ POJEZDU JOYSTICKEM

- Pohyb po pracovišti je s volitelným režimem ovládání pojezdu joystickem ještě snazší. Z tradičního ovládání pojezdu pomocí pák a pedálů stisknutím tlačítka snadno přepnete na ovládání joystickem, navíc jím můžete ovládat i radlici. Výhodou je nižší námaha při ovládání a lepší kontrola nad pohybem stroje!

### VELKÝ VÝKON V KOMPAKTNÍM PŘEVODĚNÍ

- Vysoký výkon při zdvihání a rýpaní vám pomůže zvládnout práci rychleji. Kompaktní poloměr otáčení umožňuje práci v těch nejužších prostorech. Funkce rýpaní k radlici a plovoucí poloha radlice umožňují snadný úklid pracoviště. Volitelná radlice s nastavitelným úhlem je skvělou volbou pro terénní úpravy a usnadní i zasypávání výkopů.

### BEZPEČNOST NA PRACOVIŠTI

- Vaše bezpečnost je naší nejvyšší prioritou. Minirýpadlo Cat je navrženo tak, aby vám zajišťovalo bezpečnost při práci. Pracovní světlo a samonavíjecí reflexní bezpečnostní pás s volitelným systémem připomenutí nezapnutého pásu jsou jen některé z bezpečnostních prvků, které jsme do stroje zabudovali.

### JEDNODUCHÝ SERVIS ZNAMENÁ KRATŠÍ PROSTOJE

- Údržba minirýpadla Cat je rychlá a snadná. Místa pravidelných kontrol jsou bočními dvířky snadno přístupná z úrovně země.

### NIŽŠÍ PROVOZNÍ NÁKLADY

- Funkce minirýpadla Cat jako automatické zapínání volnoběhu, automatické vypnutí motoru a účinná hydraulika s čerpadlem s proměnným výtlačkem byly navrženy s ohledem na snížení vašich provozních nákladů.

### ROZŠÍŘUJÍCÍ MOŽNOSTI

- Zvyšte produktivitu a přesnost na pracovišti s volitelnými technologickými balíčky Cat, Ease of Use a Cat Grade. Volitelný třetí přídatný hydraulický okruh nebo čerpadlo na doplňování paliva zvyšuje všestrannost a efektivitu.

### BEZKONKURENČNÍ PODPORA OD PRODEJČŮ

- Prodejce Cat je tu, aby vám pomohl dosáhnout vašich obchodních cílů. Od poskytování řešení v oblasti strojů a příslušenství, přes školení obsluhy, až po servis a další služby – váš prodejce Cat je vždy připraven pomoci.

## TECHNOLOGIE CAT

### SYSTÉM EASE OF USE PRO MINIRÝPADLA CAT

Systém Ease of Use pomáhá obsluze ovládat stroj, zjednodušuje každodenní provoz, zlepšuje přesnost a zvyšuje celkovou produktivitu na pracovišti. Systém Ease of Use je volitelný, buď může být dodán přímo z výroby nebo může být nainstalován dodatečně. Operátoři si mohou podle svých potřeb vybrat ze dvou softwarových balíčků Indicate nebo E-Fence.

#### INDICATE

Komponenta systému Ease of Use Indicate pro rovnání terénu vizuálně a akusticky indikuje aktuální polohu lopaty vzhledem k cílovým hodnotám, aby bylo možné rýpat a plnit lopatu přesně podle požadovaného profilu hned napoprvé, bez přesahů za vytyčené meze.

- Ideální pro rovnání terénu, hloubení kanalizačních systémů, základů, terénní práce a podobné aplikace s rovnými plochami.
- Ve stroji integrovaný systém měření hloubky vztažený ke zvolenému bodu.
- Obsluha může volit sklon vzhledem k rámu stroje (referenční mód stroj) nebo vzhledem k vodovážné rovině (referenční mód země).
- Obsluha může naprogramovat rovinný nebo svažité terén.
- Nezahrnuje možnost automatického nastavení polohy násady, výložníku nebo lopaty. Pro automatické funkce je vyžadována technologie Cat Grade.
- Zahrnuje automatizaci otáčení, ideální pro nakládání nákladních vozidel při hloubení výkopů, a automatické udržování úhlu lopaty, ideální pro práce na svazích, nivelaci, jemné terénní úpravy a hloubení výkopů.

#### E-FENCE

Komponenta E-Fence systému Ease of Use automaticky omezuje pohyb stroje v rámci obsluhou předem nastavených hranic pro strop (Ceiling), podklad (Floor), stěnu (Wall) a úhel otočení (Swing), aby se zabránilo kontaktu s konstrukcemi nahoře, pod zemí, před strojem a vlevo či vpravo od něj.

- Ideální pro práce v blízkosti čilého provozu, k ochraně konstrukcí na staveništi, vyhýbání se optickým kabelům a dalším podzemním inženýrským sítím.
- Omezuje výložník, násadu, lžici, otočnou nastavbu a otoč výložníku, aby nepřekročily nastavené hranice.
- Zahrnuje automatizaci otáčení, ideální pro nakládání nákladních vozidel při hloubení výkopů, a automatické udržování úhlu lopaty, ideální pro práce na svazích, nivelaci, jemné terénní úpravy a hloubení výkopů.

#### PŘIJÍMAČ LASEROVÉHO SIGNÁLU

Umožňuje přijímat paprsek laserového vysílače stanovujícího konzistentní referenční bod celého pracoviště. Snižuje to potřebu ručního ovládání sklonu buď obsluhou, nebo dalšími osobami u stroje. Laserový přijímač lze dodatečně namontovat na všechny stroje s přípravou pro Ease of Use.

- Zlepšete efektivitu a bezpečnost obsluhy na pracovišti použitím laseru pro stanovení pevného referenčního bodu.
- Umožňuje obsluze provést jedno zaměření referenčního laseru a poté, bez potřeby dalšího zaměřování v rámci tohoto staveniště, pokračovat v rýpání až do cílové úrovně terénu.

#### CAT GRADE

Cat Grade je k dispozici jako dodatečně montovaný automatizační systém se snadným ovládním a používáním. Cat Grade Advanced 2D a 3D vám umožňují vytvářet, spravovat a provádět jednoduché i složité návrhy s vysokou přesností, čímž zajišťují, že výkopové i násypové práce budou provedeny přesně podle specifikací. Systém Cat Grade snižuje náklady, zlepšuje přesnost, zajišťuje vyšší efektivitu obsluhy a zvyšuje bezpečnost.

#### GRADE ADVANCED 2D

Systém Cat Grade Advanced 2D umožňuje obsluze nastavit parametry pro rýpání a nivelační operace, včetně příčného sklonu a celkového spádu staveniště. Grade Advanced 2D také umožňuje obsluze zadávat, upravovat a pracovat se základními 2D plány přímo ze své sedačky.

- Ideální pro návrhy základových desek komerčních objektů, výkopů, kanalizačních systémů a podobných aplikací.
- Zobrazuje polohu lopaty v reálném čase, obsluha si může vybrat z řady různých úhlů pohledu.

#### GRADE 3D

Systém Cat Grade 3D pro rýpadla přidává hlubší pracovní možnosti a navíc přijímače globálního navigačního satelitního systému (GNSS) a zdroj korekčních dat pro dosažení kinematického navádění v reálném čase (RTK) pro složitější roviny, svahy, vrstevnice a křivky.

- Poskytuje obsluze informace o poloze lopaty vzhledem k předem nahrávaným 3D návrhovým souborům nebo podkladovým mapám.
- Pomáhá koordinovat provoz více strojů a zároveň zajišťuje dodržování přesných parametrů výkopových prací na rozsáhlých staveništích.

Dostupnost se liší podle regionu. obraťte se na vašeho prodejce Cat, abyste probrali nevhodnější technologické možnosti pro vás a vaše použití.

## Specifikace

### Motor

Typ motoru Přepřihovaný Cat® C1.7

#### Čistý výkon

ISO 9249, 80/1269/EEC 33,6 kW 45,0 hp

#### Výkon motoru

ISO 14396 36,1 kW 48,4 hp

Vrtání 84,0 mm 3,3 in

Zdvih 100,0 mm 3,9 in

Zdvihový objem 1,662 l 101 in<sup>3</sup>

- Splňuje požadavky americké emisní normy EPA Tier 4 Final a evropské normy Stage V.
- Uvedený výkon je měřen podle specifikací norem platných v době výroby.
- Uvedený čistý výkon je výkon dostupný na setrvačnicku při jmenovitých otáčkách 2 400 ot./min, na motoru vybaveném standardním ventilátorem, systémem sání vzduchu, výfukovým systémem a alternátorem (minimálně zatíženým).

### Hmotnosti

Minimální provozní hmotnost s přístřeškem\* 5006 kg 11038 lb

Maximální provozní hmotnost s přístřeškem\*\* 5665 kg 12491 lb

Minimální provozní hmotnost s kabinou\* 5105 kg 11257 lb

Maximální provozní hmotnost s kabinou\*\* 5764 kg 12710 lb

\* Minimální hmotnost je s pryžovými pásy, obsluhou, plnou palivovou nádrží, standardní násadou, pevnou radlicí, bez lopaty a přídatného protizávaží.

\*\* Maximální hmotnost je s ocelovými pásy s deskami, obsluhou, plnou palivovou nádrží, dlouhou násadou, pevnou radlicí, přídatným protizávažím a bez lopaty.

### Zvýšení hmotnosti oproti minimální konfiguraci

Protizávaží 242 kg 534 lb

Dlouhá násada 34 kg 75 lb

Ocelové pásy s deskami 375 kg 827 lb

Radlice s nastavitelným úhlem 92 kg 203 lb

### Systém pojezdu

Rychlost pojezdu – vysoká 5,0 km/h 3,1 mph

Rychlost pojezdu – nízká 2,8 km/h 1,7 mph

Maximální tažná síla – vysoká rychlost 24,7 kN 5553 lbf

Maximální tažná síla – nízká rychlost 50,5 kN 11353 lbf

Tlak na podklad – minimální hmotnost 27,3 kPa 4,0 psi

Tlak na podklad – maximální hmotnost 32,2 kPa 4,7 psi

Stoupavost (maximální) 30 stupňů

### Objemy provozních náplní

Chladicí systém 11,0 l 2,9 gal

Motorový olej 6,0 l 1,6 gal

Palivová nádrž 68,0 l 18,0 gal

Hydraulická nádrž 60,0 l 16,0 gal

Hydraulický systém 75,0 l 20,0 gal

### Hydraulický systém

Hydraulika se snímáním zatížení, pístové čerpadlo s proměnným, průtok při 2400 ot./min 133 l/min 35 gal/min

Provozní tlak – pracovní zařízení 265 bar 3843 psi

Provozní tlak – pojezd 265 bar 3843 psi

Provozní tlak – otoč 200 bar 2901 psi

Přídavný okruh – primární

Průtok\* 80 l/min 21 gal/min

Tlak\* 265 bar 3843 psi

Přídavný okruh – sekundární

Průtok\* 28 l/min 7,0 gal/min

Tlak\* 265 bar 3843 psi

Rypná síla na násadě (standardní) 28,3 kN 6362 lbf

Rypná síla na násadě (dlouhé) 25,2 kN 5665 lbf

Rypná síla na lopatě 49,2 kN 11061 lbf

\*Průtok a tlak nelze kombinovat. Při zatížení s rostoucím průtokem klesá tlak.

### Systém otoče

Rychlost otáčení nástavby 9,0 ot./min

Otočení výložníku doleva 72 stupňů

Otočení výložníku doprava 50 stupňů

### Radlice

Pevná

Šířka 1980 mm 78,0 in

Výška 390 mm 15,4 in

S nastavitelným úhlem

Šířka 1980 mm 78,0 in

Výška 400 mm 15,7 in

Úhel radlice – doleva 25 stupňů

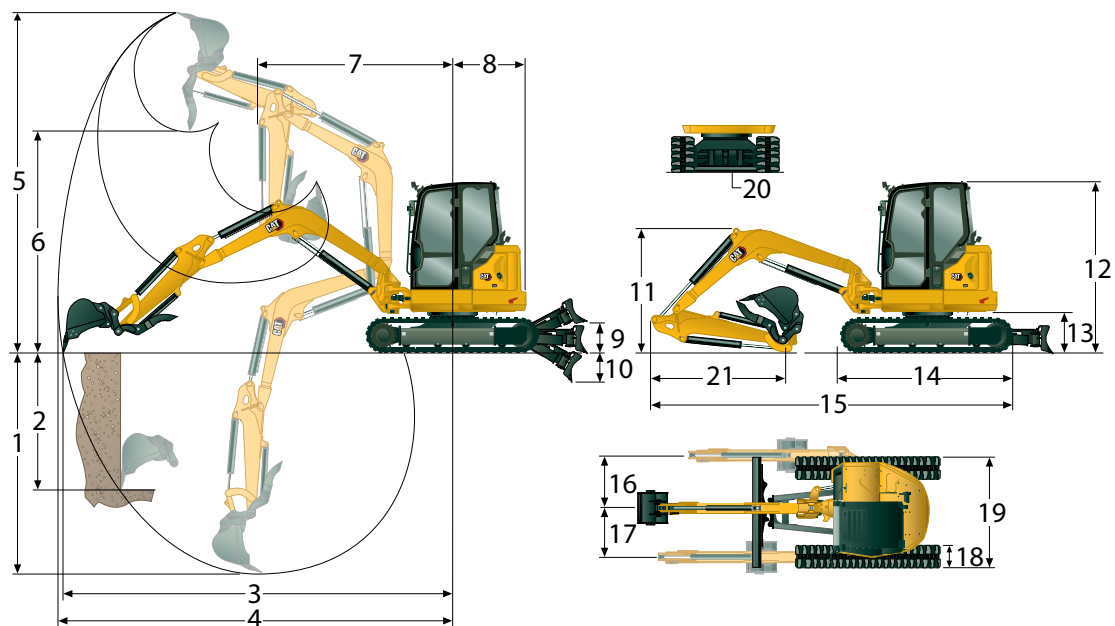
Úhel radlice – doprava 25 stupňů

### Certifikace – kabina

Ochranná konstrukce proti převrácení (ROPS) ISO 12117-2:2008

Horní kryt ISO 10262:1998 Level I

# Minirýpadlo 305 CR



## Rozměry

	Standardní násada	Dlouhá násada
1 Hloubkový dosah	3420 mm (134,6 in)	3670 mm (144,5 in)
2 Maximální hloubkový dosah při rýpání svislé stěny	2335 mm (91,9 in)	2560 mm (100,8 in)
3 Maximální dosah na vodorovné rovině	5590 mm (220,1 in)	5835 mm (229,7 in)
4 Maximální dosah	5755 mm (226,6 in)	5990 mm (235,8 in)
5 Maximální výška při rýpání	5215 mm (205,3 in)	5355 mm (210,8 in)
6 Maximální světlá výška při vyklopení	3700 mm (145,7 in)	3845 mm (151,4 in)
7 Dosah při přitaženém výložníku	2570 mm (101,2 in)	2580 mm (101,6 in)
8 Poloměr otáčení zadní části		
bez protizávaží	1095 mm (43,1 in)	1095 mm (43,1 in)
s protizávažím	1200 mm (47,2 in)	1200 mm (47,2 in)
9 Maximální výška radlice	400 mm (15,7 in)	400 mm (15,7 in)
10 Maximální hloubka radlice	650 mm (25,6 in)	650 mm (25,6 in)
11 Výška výložníku v přepravní poloze	1820 mm (71,7 in)	1895 mm (74,6 in)
12 Celková přepravní výška	2550 mm (100,4 in)	2550 mm (100,4 in)
13 Výška ložiska otoče	619 mm (24,4 in)	619 mm (24,4 in)
14 Celková délka podvozku	2580 mm (101,6 in)	2580 mm (101,6 in)
15 Celková přepravní délka†	5305 mm (208,9 in)	5340 mm (210,2 in)
16 Otočení výložníku doprava	865 mm (34,1 in)	865 mm (34,1 in)
17 Otočení výložníku doleva	615 mm (24,2 in)	615 mm (24,2 in)
18 Šířka pásu	400 mm (15,7 in)	400 mm (15,7 in)
19 Rozchod	1980 mm (78,0 in)	1980 mm (78,0 in)
20 Světlá výška	335 mm (13,2 in)	335 mm (13,2 in)
21 Délka násady	1351 mm (53,2 in)	1601 mm (63,0 in)

† Celková přepravní délka závisí na poloze radlice během přepravy.

## Kabina

Nosnosti – Minimální konfigurace			Poloměr zvedacího bodu – 3 m (9,8 ft)			Poloměr zvedacího bodu – 4,5 m (14,8 ft)			Poloměr zvedacího bodu (maximální)				
			Přes předek			Přes bok	Přes předek			Přes předek			m (ft)
			Radlice spuštěna	Radlice zvednuta			Radlice spuštěna	Radlice zvednuta	Přes bok	Radlice spuštěna	Radlice zvednuta	Přes bok	
Výška bodu zvedání	Standardní násada	kg (lb)											
	Dlouhá násada	kg (lb)											
4,5 m (14,8 ft)	Standardní násada	kg (lb)							*949 (*2093)	*949 (*2093)	*949 (*2093)	3,63 (11,9)	
	Dlouhá násada	kg (lb)											
3 m (9,8 ft)	Standardní násada	kg (lb)				*1206 (*2659)	908 (2002)	721 (1590)	*953 (*2101)	*953 (*2101)	707 (1559)	4,55 (14,9)	
	Dlouhá násada	kg (lb)				*1249 (*2754)	903 (1991)	714 (1574)	*778 (*1715)	*778 (*1715)	634 (1398)	4,81 (15,8)	
1,5 m (4,9 ft)	Standardní násada	kg (lb)	*2587 (*5704)	1641 (3618)	1257 (2772)	*1615 (*3561)	882 (1945)	696 (1535)	*975 (*2150)	*759 (1674)	599 (1321)	4,96 (16,3)	
	Dlouhá násada	kg (lb)	*2236 (*4930)	1641 (3618)	1255 (2767)	*1508 (*3325)	868 (1914)	682 (1504)	*794 (*1751)	*794 (*1751)	541 (1193)	5,19 (17,0)	
0 m (0 ft)	Standardní násada	kg (lb)	*3260 (*7188)	1559 (3438)	1183 (2609)	*1825 (*4024)	855 (1885)	670 (1477)	*1190 (*2624)	787 (1735)	619 (1365)	4,77 (15,6)	
	Dlouhá násada	kg (lb)	*3193 (*7041)	1534 (3382)	1158 (2553)	*1781 (*3927)	833 (1837)	648 (1429)	*953 (*2101)	711 (1568)	555 (1224)	5,02 (16,5)	

Minimální hmotnost je s pryžovými pásy, kabinou, obsluhou, plnou palivovou nádrží, pevnou radlicí a bez protizávaží.

Nosnosti – Maximální konfigurace			Poloměr zvedacího bodu – 3 m (9,8 ft)			Poloměr zvedacího bodu – 4,5 m (14,8 ft)			Poloměr zvedacího bodu (maximální)				
			Přes předek			Přes bok	Přes předek			Přes předek			m (ft)
			Radlice spuštěna	Radlice zvednuta			Radlice spuštěna	Radlice zvednuta	Přes bok	Radlice spuštěna	Radlice zvednuta	Přes bok	
Výška bodu zvedání	Standardní násada	kg (lb)											
	Dlouhá násada	kg (lb)											
4,5 m (14,8 ft)	Standardní násada	kg (lb)											
	Dlouhá násada	kg (lb)							*949 (*2093)	*949 (*2093)	*949 (*2093)	3,63 (11,9)	
3 m (9,8 ft)	Standardní násada	kg (lb)				*1206 (*2659)	*1206 (*2659)	911 (2009)	*953 (*2101)	*953 (*2101)	*953 (*2101)	4,55 (14,9)	
	Dlouhá násada	kg (lb)				*1249 (*2754)	*1249 (*2754)	904 (1993)	*778 (*1715)	*778 (*1715)	*778 (*1715)	4,81 (15,8)	
1,5 m (4,9 ft)	Standardní násada	kg (lb)	*2587 (*5704)	1953 (4306)	1579 (3482)	*1615 (*3561)	1059 (2335)	886 (1954)	*975 (*2150)	*975 (*2150)	768 (1693)	4,96 (16,3)	
	Dlouhá násada	kg (lb)	*2236 (*4930)	1953 (4306)	1577 (3477)	*1508 (*3325)	1045 (2304)	872 (1923)	*794 (*1751)	*794 (*1751)	*794 (*1751)	5,19 (17,0)	
0 m (0 ft)	Standardní násada	kg (lb)	*3260 (*7188)	1871 (4126)	1505 (3319)	*1825 (*4024)	1032 (2276)	860 (1896)	*1190 (*2624)	951 (2097)	795 (1783)	4,77 (15,6)	
	Dlouhá násada	kg (lb)	*3193 (*7041)	1847 (4073)	1480 (3263)	*1781 (*3927)	1010 (2227)	838 (1848)	*953 (*2101)	*953 (*2101)	721 (1590)	5,02 (16,5)	

Maximální hmotnost je s kabinou, ocelovými pásy s deskami, obsluhou, protizávažím, plnou palivovou nádrží a stavitelnou radlicí.

## Přístřešek

Nosnosti – Minimální konfigurace			Poloměr zvedacího bodu – 3 m (9,8 ft)			Poloměr zvedacího bodu – 4,5 m (14,8 ft)			Poloměr zvedacího bodu (maximální)				
			Přes předek			Přes bok	Přes předek			Přes předek			m (ft)
			Radlice spuštěna	Radlice zvednuta			Radlice spuštěna	Radlice zvednuta	Přes bok	Radlice spuštěna	Radlice zvednuta	Přes bok	
Výška bodu zvedání	Standardní násada	kg (lb)											
	Dlouhá násada	kg (lb)											
4,5 m (14,8 ft)	Standardní násada	kg (lb)											
	Dlouhá násada	kg (lb)							*949 (*2093)	*949 (*2093)	*949 (*2093)	3,63 (11,9)	
3 m (9,8 ft)	Standardní násada	kg (lb)				*1206 (*2659)	887 (1956)	705 (1555)	*953 (*2101)	*953 (*2101)	691 (1524)	4,55 (14,9)	
	Dlouhá násada	kg (lb)				*1249 (*2754)	881 (1943)	698 (1539)	*778 (*1715)	*778 (*1715)	619 (1365)	4,81 (15,8)	
1,5 m (4,9 ft)	Standardní násada	kg (lb)	*2587 (*5704)	1603 (3535)	1230 (2712)	*1615 (*3561)	861 (1899)	680 (1499)	*975 (*2150)	*740 (1632)	585 (1290)	4,96 (16,3)	
	Dlouhá násada	kg (lb)	*2236 (*4930)	1603 (3535)	1228 (2708)	*1508 (*3325)	847 (1868)	665 (1466)	*794 (*1751)	*672 (1482)	528 (1164)	5,19 (17,0)	
0 m (0 ft)	Standardní násada	kg (lb)	*3260 (*7188)	1521 (3354)	1155 (2547)	*1825 (*4024)	833 (1837)	654 (1442)	*1190 (*2624)	767 (1691)	603 (1330)	4,77 (15,6)	
	Dlouhá násada	kg (lb)	*3193 (*7041)	1497 (3301)	1131 (2494)	*1781 (*3927)	812 (1790)	632 (1394)	*953 (*2101)	692 (1526)	541 (1193)	5,02 (16,5)	

Minimální hmotnost je s pryžovými pásy, přístřeškem, obsluhou, plnou palivovou nádrží, pevnou radlicí a bez protizávaží.

Nosnosti – Maximální konfigurace			Poloměr zvedacího bodu – 3 m (9,8 ft)			Poloměr zvedacího bodu – 4,5 m (14,8 ft)			Poloměr zvedacího bodu (maximální)				
			Přes předek			Přes bok	Přes předek			Přes předek			m (ft)
			Radlice zvednuta	Radlice spuštěna			Radlice zvednuta	Radlice spuštěna	Přes bok	Radlice zvednuta	Radlice spuštěna	Přes bok	
Výška bodu zvedání	Standardní násada	kg (lb)											
	Dlouhá násada	kg (lb)											
4,5 m (14,8 ft)	Standardní násada	kg (lb)											
	Dlouhá násada	kg (lb)							*949 (*2093)	*949 (*2093)	*949 (*2093)	3,63 (11,9)	
3 m (9,8 ft)	Standardní násada	kg (lb)				*1206 (*2659)	*1206 (*2659)	895 (1973)	*953 (*2101)	*953 (*2101)	*953 (*2101)	4,55 (14,9)	
	Dlouhá násada	kg (lb)				*1249 (*2754)	1059 (2335)	888 (1958)	*778 (*1715)	*778 (*1715)	*778 (*1715)	4,81 (15,8)	
1,5 m (4,9 ft)	Standardní násada	kg (lb)	*2587 (*5704)	1915 (4223)	1552 (3422)	*1615 (*3561)	1038 (2289)	870 (1918)	*975 (*2150)	*975 (*2150)	754 (1663)	4,96 (16,3)	
	Dlouhá násada	kg (lb)	*2236 (*4930)	1915 (4223)	1550 (3418)	*1508 (*3325)	1024 (2258)	855 (1885)	*794 (*1751)	*794 (*1751)	*794 (*1751)	5,19 (17,0)	
0 m (0 ft)	Standardní násada	kg (lb)	*3260 (*7188)	1833 (4042)	1477 (3257)	*1825 (*4024)	1010 (2227)	844 (1861)	*1190 (*2624)	931 (2053)	780 (1720)	4,77 (15,6)	
	Dlouhá násada	kg (lb)	*3193 (*7041)	1809 (3989)	1453 (3204)	*1781 (*3927)	989 (2181)	822 (1813)	*953 (*2101)	*953 (*2101)	707 (1559)	5,02 (16,5)	

Maximální hmotnost je s přístřeškem, ocelovými pásy s deskami, obsluhou, protizávažím, plnou palivovou nádrží a stavitelnou radlicí.

\* Výše uvedené nosnosti jsou v souladu s normou pro hydraulická rýpadla ISO 10567:2007 a nepřesahují 87 % výkonu hydraulického systému ani 75 % klonného zatížení. Hmotnost lopaty rýpadla není v této tabulce zahrnuta.

# Minirýpadlo 305 CR

## Standardní a volitelná výbava

Standardní a volitelná výbava se může lišit. Podrobnosti vám sdělí prodejce Cat.

	Standardní	Volitelné		Standardní	Volitelné
<b>MOTOR</b>			<b>PRACOVNÍŠTĚ OBSLUHY (pokračování)</b>		
Přepřelovaný motor Cat® C1.7 (EU Stage V)	✓		Pokročilý displej nové generace		✓
Automatický volnoběh motoru	✓		– Dotyková obrazovka		✓
Automatické vypnutí motoru	✓		– Zobrazení příčného a podélného sklonu stroje		✓
Automatický dvourychlostní pojezd	✓		– Podpora kamer s vysokým rozlišením (IP68 a IP69K)		✓
Odlučovač vody z paliva	✓		– Číselný bezpečnostní kód		✓
Power on Demand (výkon podle potřeby) (není k dispozici ve všech regionech)	✓		<b>PODVOZEK</b>		
Pístové čerpadlo s proměnným objemem	✓		Pryžové pásy (400 mm/15,7 in)	✓	
Hydraul. systém se snímáním zatížení/sdílením průtoku	✓		Ocelové pásy (400 mm/15,7 in)		✓
<b>HYDRAULICKÝ SYSTÉM</b>			Ocelové pásy s pryžovými deskami		✓
Elektronické čerpadlo Smart Tech	✓		Pevná dozerová radlice	✓	
Akumulátor	✓		Funkce plavání radlice	✓	
Automatická brzda otoče	✓		Radlice s nastavitelným úhlem		✓
Přídavné hydraulické okruhy	✓		Uvazovací oka na rámu pásů	✓	
Jednosměrný/dvousměrný tok přídavného okruhu	✓		<b>VÝLOŽNÍK, NÁSADA A PÁKOVÍ</b>		
Nepřetržitý průtok přídavného okruhu	✓		Jednodílný výložník (2716 mm/106,9 in)	✓	
Rychlospojky na přídavném okruhu	✓		Standardní násada (1351 mm/53,2 in)	✓	
Třetí přídavný hydraulický okruh		✓	Dlouhá násada (1601 mm/63,0 in)		✓
<b>PRACOVNÍŠTĚ OBSLUHY</b>			Možnost obousměrného upnutí lopaty	✓	
Přístřešek nebo kabina (přístřešek není k dispozici ve všech regionech)	✓		Na čepy	✓	
Kabina s klimatizací		✓	Mechanický čepový upínač s dvojitým zajištěním		✓
Kabina s topením		✓	Hydraulický rychloupínač		✓
Ovládání pojezdu joystickem	✓		Příprava na palec	✓	
Tempomat pojezdu	✓		Certifikované zvedací oko	✓	
Přepínač schémat ovládání (v některých reg. volitelný)	✓		Príslušenství včetně upínačů, palců, lopat, vrtáků a kladiv		✓
Nastavitelné opěrky zápěstí	✓		Vedení 2. přídavného okruhu	✓	
Omyvatelná podlahová podložka	✓		Přepínání hydraulického vedení k lopatě	✓	
Pedály a páky pojezdu	✓		Zpětný ventil proti samovolnému spouštění výložníku	✓	
Bez pedálů a pák pojezdu (v některých reg. volitelný)		✓	Zpětný ventil proti samovolnému spouštění násady	✓	
Zabezpečení stroje	✓		Vedení hydraulického rychloupínače	✓	
Standardní klíček s přístupovým kódem	✓		<b>ELEKTRICKÝ SYSTÉM</b>		
Spouštěcí tlačítko s přístupovým kódem		✓	Akumulátor 12 V	✓	
Odpružená sedačka s látkovým potahem (pouze kabina)	✓		Software (stroj a monitor)	✓	
Odpružená sedačka s vinyl. potahem (pouze přístřešek)	✓		Bezúdržbový akumulátor	✓	
Deaktivací páka všech ovládacích prvků	✓		Odpojovač akumulátoru s možností uzamčení	✓	
Reflexní bezpečnostní pás 75 mm (3 in)	✓		Napájecí zásuvka 12 V	✓	
Systém připomenutí nezapnutého bezpečnostního pásu		✓	Výstraha při pojezdu (v některých regionech volitelně)	✓	
Věšák na oděv	✓		<b>KRYTY</b>		
Držák nápojů	✓		ROPS ISO 12117-2:2008	✓	
Úložná schránka	✓		Horní ochranný kryt ISO 10262:1998 (úroveň I)	✓	
Střešní okno	✓		Horní ochranný kryt ISO 10262:1998 (úroveň II)		✓
Montážní nástavce v přední části	✓		Přední ochranný kryt (síťovina) ISO 10262:1998 (úroveň I)		✓
Signální/výstražná houkačka	✓		Přední ochranný kryt (vysoce odolný) ISO 10262:1998 (úroveň II)		✓
Vnitřní osvětlení (pouze s kabinou)	✓		<b>OSTATNÍ</b>		
Halogenové světlo na výložníku (není k dispozici ve všech regionech)	✓		Ekologická výpusť provozních kapalin	✓	
LED přední a zadní světla	✓		Biologicky odbouratelný olej		✓
LED světlo na výložníku	✓		Ohříváč bloku motoru		✓
Prostor pro mobilní telefon	✓		Protizávaží (242 kg/534 lb)		✓
Zrcátka, levé, pravé a zadní		✓	Elektrické čerpadlo na doplňování paliva		✓
Kamera		✓	<b>TECHNOLOGIE (DOSTUPNOST SE LIŠÍ PODLE REGIONU)</b>		
Rádio – Bluetooth®, externí vstup, mikrofon, USB (pouze nabíjení) (pouze s kabinou)		✓	Ease of Use Indicate		✓
Cat Grade Advanced 2D	✓		Ease of Use E-Fence		✓
Cat Grade 3D	✓		Laserový přijímač Ease of Use		✓
Barevný LCD displej nové generace (IP66)	✓		Cat Grade Advanced 2D		✓
– Ukazatel hladiny paliva a teploty chladicí kapaliny	✓		Cat Grade 3D		✓
– Sledování údržby a stroje	✓		Product Link™ Elite (vztahují se předpisy)	✓	
– Nastavení výkonu a dalších parametrů stroje	✓				
– Číselný bezpečnostní kód	✓				
– Více jazyků	✓				
– Počítadlo MTH se zobrazením při vypnutí stroje	✓				
– Otočný ovladač (pouze s kabinou)	✓				

Následující informace se vztahují na stroj při finální výbavě, jak je nakonfigurován pro prodej v regionech, na které se vztahuje tento dokument. Obsah tohoto prohlášení je platný ke dni vydání, informace týkající se funkcí a specifikací stroje se však mohou změnit bez upozornění. Další informace naleznete v Návodu k obsluze a údržbě stroje.

Další informace o udržitelnosti v praxi a našem pokroku v této oblasti naleznete na <https://www.caterpillar.com/en/company/sustainability>.

## Motor

- Přepřínávaný motor Cat® C1.7 splňuje americkou emisní normu EPA Tier 4 Final a evropskou Stage V.
- Vznětové motory Cat musí používat ULSD (nafta s ultranízkým obsahem síry s 15 ppm síry nebo méně) nebo ULSD ve směsi s následujícími palivy s nižší uhlíkovou náročností\*\* až do:
  - ✓ 20 % bionafty FAME (metylester mastných kyselin)\*
  - ✓ 100 % obnovitelné nafty, HVO (hydrogenačně rafinovaný rostlinný olej) a GTL paliva (syntéza z plynu na kapalinu)

Pro správné použití se řiďte pokyny. Podrobnosti vám sdělí prodejce Cat nebo publikace „Doporučené kapaliny pro stroje Caterpillar“ (SEBU6250).

\* Motory bez systémů pro dodatečnou úpravu výfukových plynů mohou používat směsi s vyšším obsahem až do 100 % bionafty (pro použití směsí s vyšším obsahem než 20 % bionafty se poraďte se svým prodejcem Cat).

\*\* Emise skleníkových plynů ve výfukových plynech z paliv s nízkou uhlíkovou náročností jsou v podstatě stejné jako u tradičních paliv.

## Systém klimatizace

- Klimatizační systém tohoto stroje obsahuje chladivo s fluorovaným skleníkovým plynem R134a nebo R1234yf (Evropa) (potenciál globálního oteplování = 1430). Identifikaci plynného chladiva najdete na štítku nebo v návodu k použití. Systém obsahuje 0,75 kg (1,65 lb), 0,90 kg (1,98 lb) nebo 1,0 kg (2,20 lb) chladiva, které má ekvivalent CO<sub>2</sub> 1,430 metrické tuny (1,576 tun) pro R134a a 0,001 tuny (0,001 tun) pro R1234yf (Evropa).

## Nátěrové hmoty

- Na základě nejlepších dostupných znalostí jsou v nátěrových hmotách maximální přípustné koncentrace následujících těžkých kovů v částicích na milion (PPM):
  - Baryum < 0,01 %
  - Kadmium < 0,01 %
  - Chrom < 0,01 %
  - Olovo < 0,01 %

## Akustický výkon

Hladina akustického tlaku u obsluhy 76 dB(A) (ISO 6396:2008)\*

Hladina vnějšího akustického výkonu 97 dB(A) (ISO 6395:2008)\*\*

\* Deklarované dynamické hladiny vnitřního hluku v kabině podle ISO 6395:2008. Měření byla prováděna se zavřenými dveřmi a okny kabiny.

\*\* Vyznačená hladina hluku pro konfigurace označené CE při měření podle zkušební postupu a podmínek specifikovaných ve směrnici Evropské unie „2000/14/ES“.

## Oleje a kapaliny

- Výrobce Caterpillar plní chladicí systém etylenglykolem. Nemrznoucí/ chladicí kapalinu pro vznětové motory Cat (DEAC) a chladicí kapalinu Cat s prodlouženou životností (ELC) lze recyklovat. Další informace vám poskytne prodejce Cat.
- Cat Bio HYDO™ Advanced je biologicky odbouratelný hydraulický olej, kterému byla mu udělena ekoznačka EU.
- Stroj pravděpodobně obsahuje další kapaliny, kompletní doporučení ohledně kapalin a intervalů údržby naleznete v Návodu k obsluze a údržbě nebo v Návodu k použití a instalaci.

## Vlastnosti a technologie

- Následující funkce a technologie mohou přispět k úspoře paliva anebo snížení uhlíkové stopy. Funkce se mohou lišit. Podrobnosti vám sdělí prodejce Cat.
  - Pokročilé hydraulické systémy pomáhají vyvážit výkon a účinnost
  - Funkce Power on Demand (výkon podle potřeby) poskytuje plnou efektivitu a výkon, kdykoli je potřebujete, a je pro obsluhu transparentní
  - Automatický volnoběh a automatické vypnutí motoru
  - Prodloužené intervaly údržby snižují spotřebu provozních kapalin a filtru
  - Vzdálená aktualizace a řešení problémů (pokud je ve výbavě)
  - Systém Ease of Use u minirýpadla vylepšuje efektivitu obsluhy a minimalizuje spotřebu paliva (pokud je ve výbavě)
  - Cat Grade s pokročilým 2D a 3D systémem zvyšuje efektivitu obsluhy, minimalizuje spotřebu paliva (pokud je ve výbavě)

## Recyklace

- Materiály obsažené ve strojích jsou rozděleny do níže uvedených kategorií s přibližným hmotnostním procentem. Z důvodu různých konfigurací produktu se mohou následující hodnoty v tabulce lišit.

Druh materiálu	Hmotnostní procento (%)
Ocel	65,52 %
Litina	21,19 %
Pryž	3,50 %
Směsný kov	2,20 %
Ostatní	1,89 %
Neželezné kovy	1,81 %
Plast	1,55 %
Kapalina	1,47 %
Směsné kovy a nekovy	0,85 %
Směsné nekovové	0,01 %
Nezařazené	0,00 %
Celkem	100,00 %

- Stroj s vyšší mírou recyklovatelnosti zajistí efektivnější využití cenných přírodních zdrojů a zvýší hodnotu produktu na konci životnosti. Podle ISO 16714 (Stroje na zemní práce – Recyklovatelnost a využitelnost – Terminologie a metody výpočtu) je míra recyklovatelnosti definována jako procento hmotnosti (hmotnostní zlomek v procentech) nového stroje, který je potenciálně možné recyklovat, znovu použít nebo obojí. Všechny součásti v přehledu jsou nejprve hodnoceny podle typu součásti na základě seznamu součástí definovaných normami ISO 16714 a japonskými normami CEMA (Sdružení výrobců stavebních zařízení). U zbývajících dílů je dále hodnocena recyklovatelnost na základě typu materiálu. Z důvodu různých konfigurací produktu se mohou následující hodnoty v tabulce lišit. Recyklovatelnost – 96 %
- Výše uvedená data byla založena na konfiguraci produktu, jak byla poskytnuta jednotlivými produktovými skupinami.

# Minirýpadlo 305 CR

---

Pro více kompletních informací o produktech Cat, službách prodejců a průmyslových řešeních nás navštivte na webu [www.cat.com](http://www.cat.com)

© 2025 Caterpillar  
Všechna práva vyhrazena

Materiály a specifikace se mohou změnit bez upozornění. Stroje vyobrazené na fotografiích mohou obsahovat další vybavení. informace o dostupných možnostech získáte u svého prodejce Cat.

CAT, CATERPILLAR, LET'S DO THE WORK, VisionLink™, jim odpovídající loga, „Caterpillar Corporate Yellow“, obchodní značka „Power Edge“ a Cat „Modern Hex“, stejně jako firemní a produktová identita zde použité jsou ochrannými známkami společnosti Caterpillar a nelze je používat bez povolení.

AEHQ8394-05 (09-2025)  
Nahrazuje AEHQ8394-04  
Číslo vydání: 07A  
(Evropa, Turecko,  
Austrálie/Nový Zéland)

